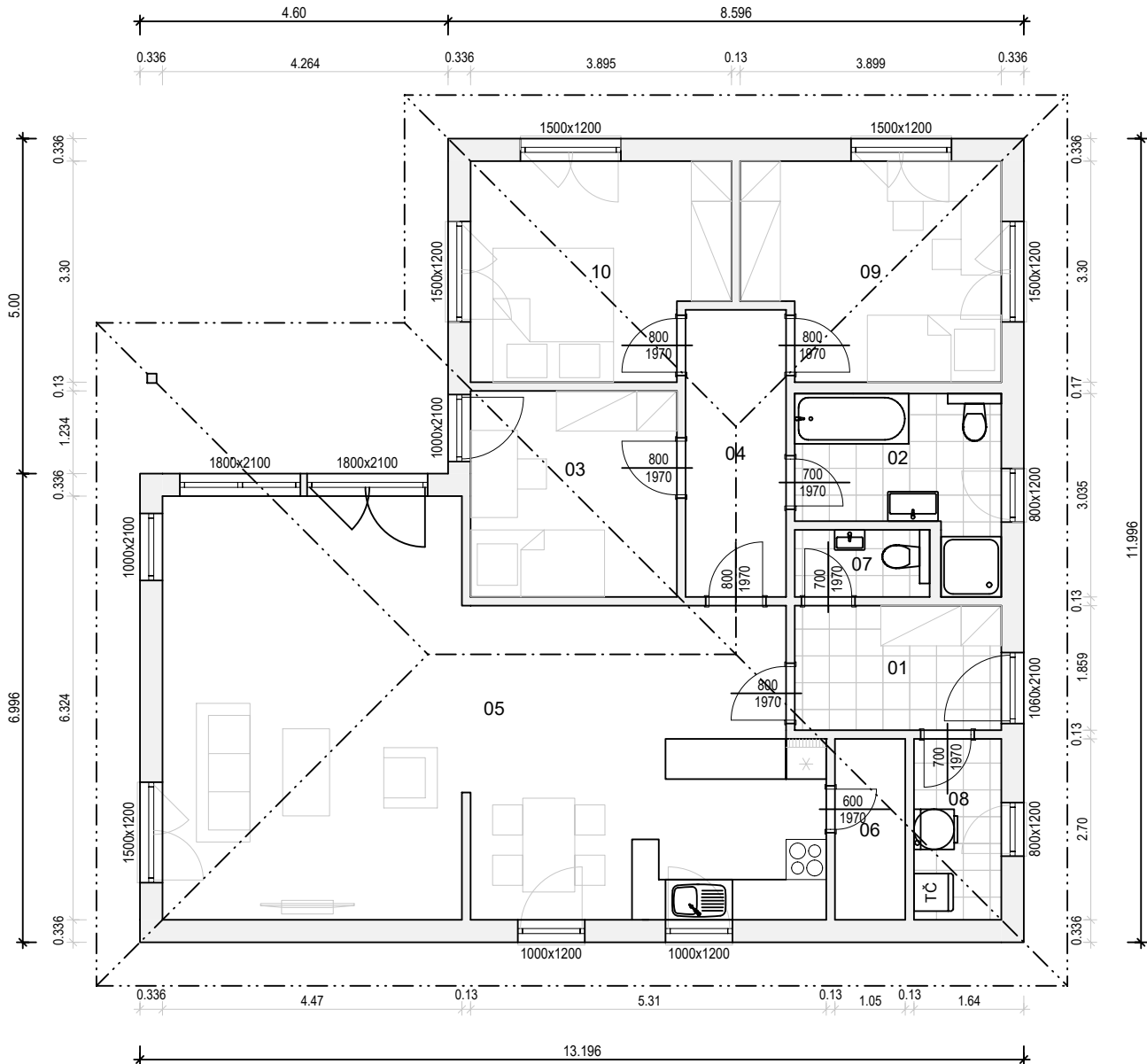


NOVA 113

Nabídka č.:

Sklon 30° / 278cm



TABULKA MÍSTNOSTÍ:

01	Zádvěří	5.73 m2
02	Koupelna	6.89 m2
03	Pracovna/Pokoj	9.47 m2
04	Chodba	6.43 m2
05	Obytný prostor s kuchyní	52.34 m2
06	Spiž	2.84 m2
07	WC	2.02 m2
08	Technická místnost	3.52 m2
09	Pokoj	11.88 m2
10	Ložnice	11.87 m2
Celkem		112.99 m2

Půdorys 1.NP

Lipová 1000, 341 01 Horažďovice

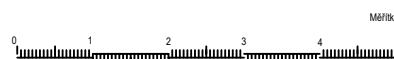
Tel: 376 512 087

E-mail: info@atrium.cz

www.atrium.cz



DOMY NOVÉ GENERACE

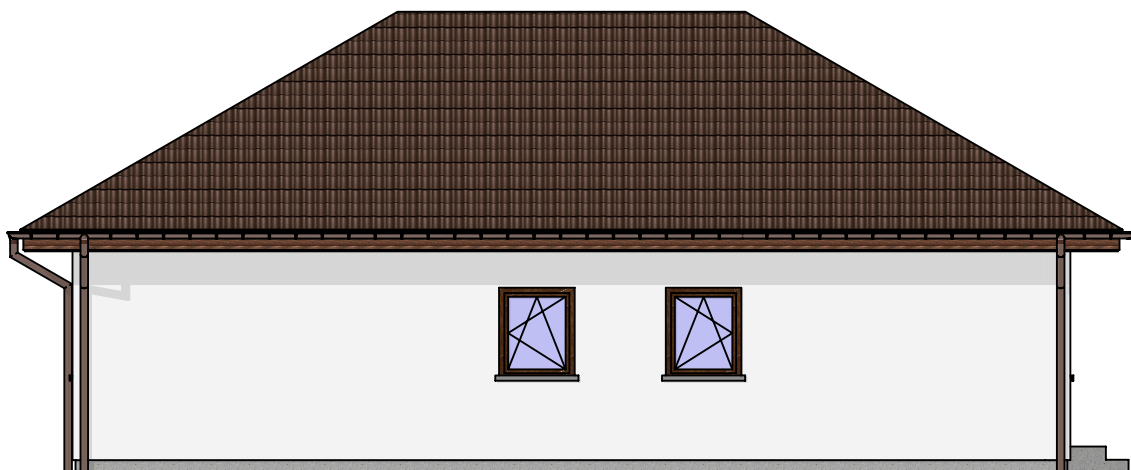
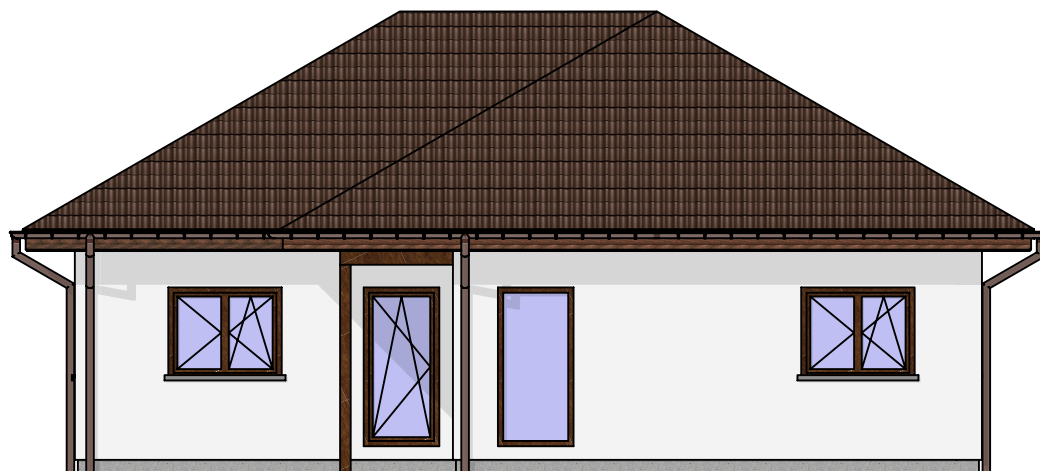


Na tuto studii se vztahují autorská práva, které nesmějí být bez souhlasu autora narušena. Autorská práva se řídí autorským zákonem č. 121/2000 Sb. v platném znění a ve znění navazujících právních předpisů platných na území ČR a dále předpisy a zákony o ochraně práv k duševnímu vlastnictví, které tvoří součást právního řádu země EU. Pohledy domu nemusí odpovídat standardnímu vybavení domů dle technického popisu.

NOVA 113

Nabídka č.:

Sklon 30° / 278cm

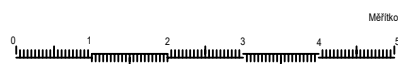


Pohledy



ATRIUM®

DOMY NOVÉ GENERACE



Lipová 1000, 341 01 Horažďovice

Tel: 376 512 087

E-mail: info@atrium.cz

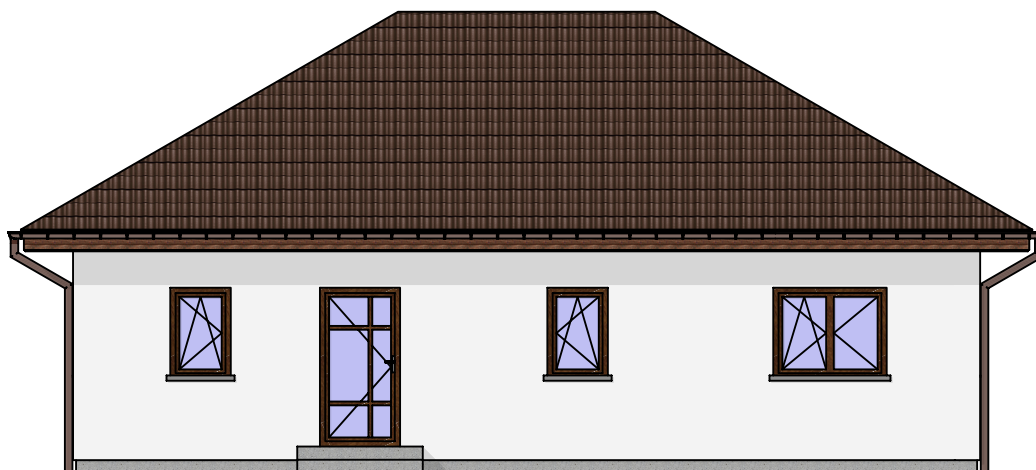
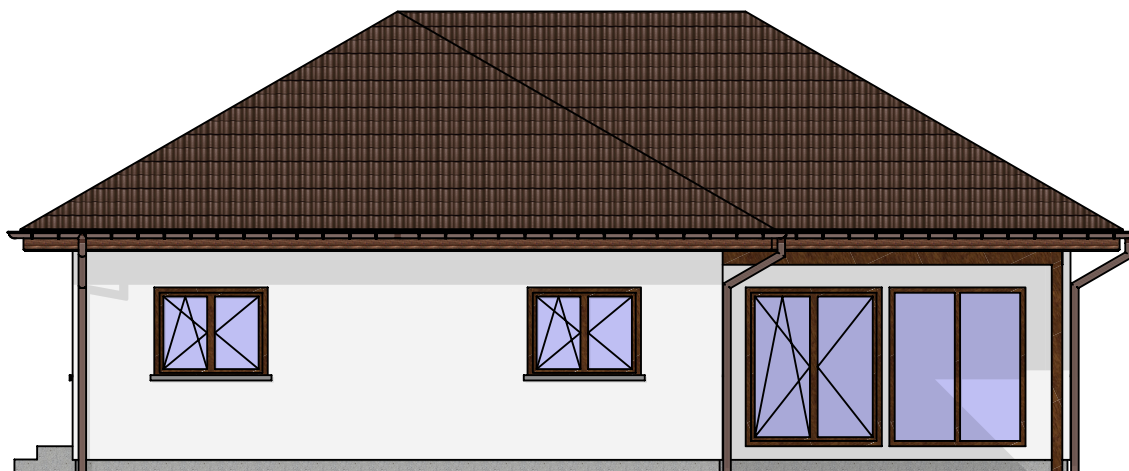
www.atrium.cz

Na tuto studii se vztahují autorská práva, které nesmějí být bez souhlasu autora narušena. Autorská práva se řídí autorským zákonem č. 121/2000 Sb. v platném znění a ve znění navazujících právních předpisů platných na území ČR a dále předpisy a zákony o ochraně práv k duševnímu vlastnictví, které tvoří součást právního řádu země EU. Pohledy domu nemusí odpovídat standardnímu vybavení domů dle technického popisu.

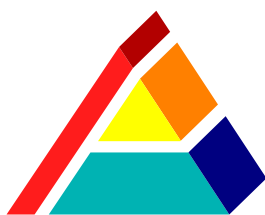
NOVA 113

Nabídka č.:

Sklon 30° / 278cm

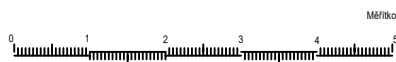


Pohledy



ATRIUM®

DOMY NOVÉ GENERACE



Lipová 1000, 341 01 Horažďovice

Tel: 376 512 087

E-mail: info@atrium.cz

www.atrium.cz

Na tuto studii se vztahují autorská práva, které nesmějí být bez souhlasu autora narušena. Autorská práva se řídí autorským zákonem č. 121/2000 Sb. v platném znění a ve znění navazujících právních předpisů platných na území ČR a dále předpisy a zákony o ochraně práv k duševnímu vlastnictví, které tvoří součást právního řádu země EU. Pohledy domu nemusí odpovídat standardnímu vybavení domů dle technického popisu.