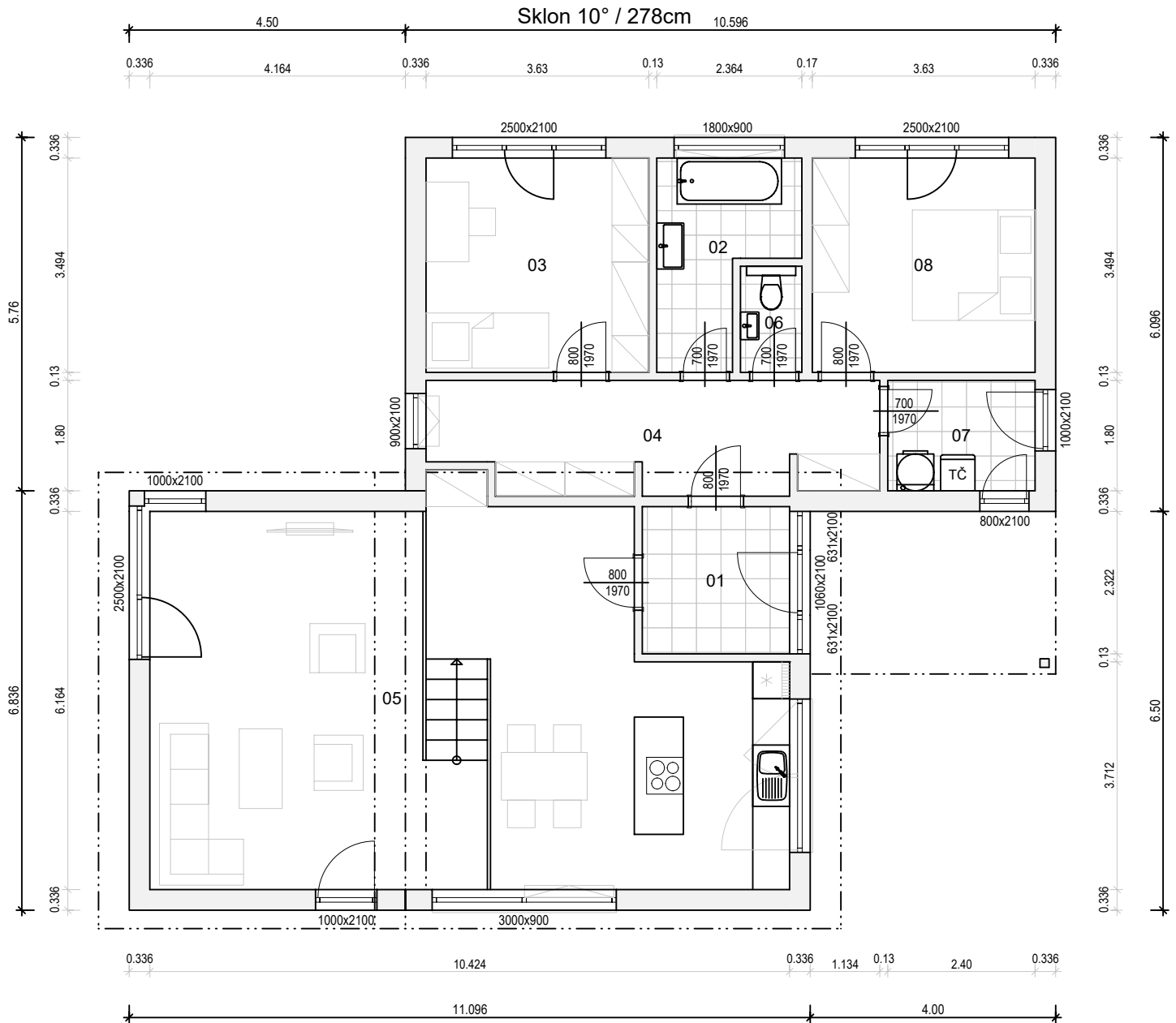


# PALLAS 116

Nabídka č.:



TABULKA MÍSTNOSTÍ:

01	Zádveří	5.76 m2
02	Koupelna	6.16 m2
03	Pokoj	12.68 m2
04	Chodba	13.05 m2
05	Obytný prostor s kuchyní	58.91 m2
06	WC	1.73 m2
07	Technická místnost	4.32 m2
08	Ložnice	12.68 m2

Celkem 115.29 m2

## Půdorys 1.NP

Lipová 1000, 341 01 Horažďovice

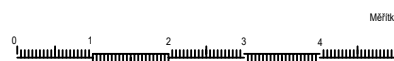
Tel: 376 512 087

E-mail: info@atrium.cz

www.atrium.cz



DOMY NOVÉ GENERACE

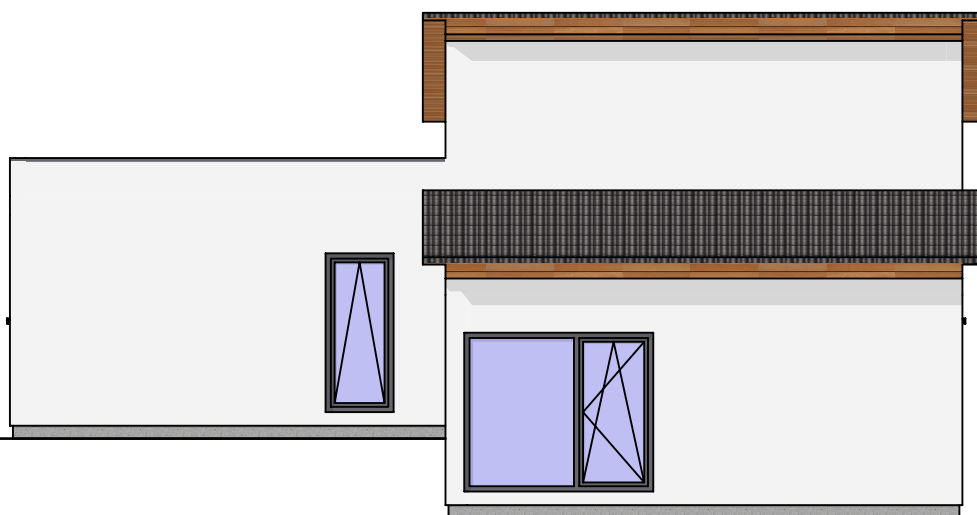
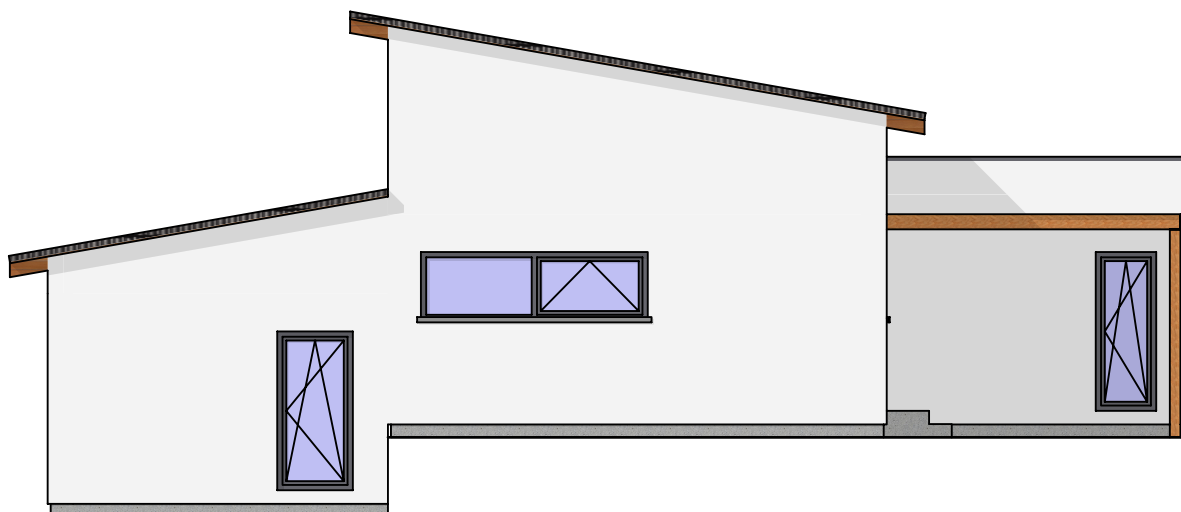


Na tuto studii se vztahují autorská práva, které nesmějí být bez souhlasu autora narušena. Autorská práva se řídí autorským zákonem č. 121/2000 Sb. v platném znění a ve znění navazujících právních předpisů platných na území ČR a dále předpisy a zákony o ochraně práv k duševnímu vlastnictví, které tvoří součást právního řádu země EU. Pohledy domu nemusí odpovídat standardnímu vybavení domů dle technického popisu.

# PALLAS 116

Nabídka č.:

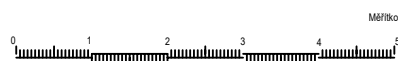
Sklon 10° / 278cm



## Pohledy



DOMY NOVÉ GENERACE



Lipová 1000, 341 01 Horažďovice

Tel: 376 512 087

E-mail: [info@atrium.cz](mailto:info@atrium.cz)

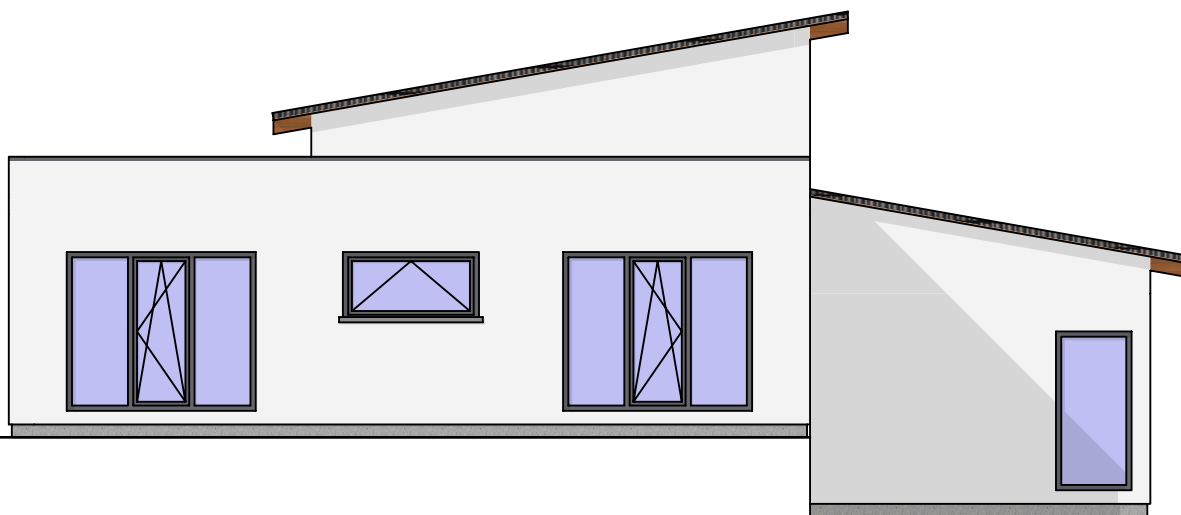
[www.atrium.cz](http://www.atrium.cz)

Na tuto studii se vztahují autorská práva, které nesmějí být bez souhlasu autora narušena. Autorská práva se řídí autorským zákonem č. 121/2000 Sb. v platném znění a ve znění navazujících právních předpisů platných na území ČR a dále předpisy a zákony o ochraně práv k duševnímu vlastnictví, které tvoří součást právního řádu země EU. Pohledy domu nemusí odpovídat standardnímu vybavení domů dle technického popisu.

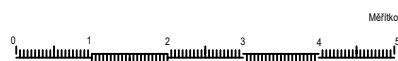
# PALLAS 116

Nabídka č.:

Sklon 10° / 278cm



## Pohledy



Lipová 1000, 341 01 Horažďovice  
Tel: 376 512 087  
E-mail: [info@atrium.cz](mailto:info@atrium.cz)  
[www.atrium.cz](http://www.atrium.cz)

Na tuto studii se vztahují autorská práva, které nesmějí být bez souhlasu autora narušena. Autorská práva se řídí autorským zákonem č. 121/2000 Sb. v platném znění a ve znění navazujících právních předpisů platných na území ČR a dále předpisy a zákony o ochraně práv k duševnímu vlastnictví, které tvoří součást právního řádu země EU. Pohledy domu nemusí odpovídat standardnímu vybavení domů dle technického popisu.