

ATRIUM
ŠPECIÁL

20
26

10

CHALUPA POD ORAVSKOU MAGUROU



- 4 DÔVERA, KTORÁ PRETRVÁVA GENERÁCIE
- 6 DREVOSTAVBA PRE NOVÚ ŽIVOTNÚ ETAPU
- 16 TEPELNÉ ČERPADLÁ V RODINNÝCH DOMOCH
- 18 RODINNÝ SEN O DREVOSTAVBE
- 26 DOMY VO VÝSTAVBE 2026



**Ing. Ivan Marko**

obchodno-technický riaditeľ

ATRIUM SK, s.r.o.

Vitajte v novom vydaní Atrium špeciálu!

Stavať dom v roku 2026 prináša výzvy, ktoré pred pár rokmi málokto čakal. Nový stavebný zákon a s ním spojená legislatívna neprehľadnosť vyvoláva v mnohých stavebníkoch prirodzené obavy a neistotu. Vo firme Atrium SK však vnímame, že našou úlohou nie je len dom vyrobiť a postaviť. Cítíme zodpovednosť byť Vaším skúseným sprievodcom, ktorý Vás bezpečne prevedie celým procesom bez ohľadu na to, ako zložito sa pravidlá na prvý pohľad javia.

Zmeny v zákonoch priniesli aj nové pohľady na poplatky a daňové zaťaženie, čo vplýva na celkovú cenu realizácie. Práve v čase, keď sa trhy zdajú byť nepredvídateľné, sa ukazuje, že stavať s overeným partnerom je tá najbezpečnejšia investícia.

Často dostávam otázku: „Je drevostavba v dnešnej dobe investíciou do budúcnosti?“ Považujem to za tú najlepšiu investíciu, akú môže stavebník urobiť pre pokoj, pohodu, svoje zdravie a súčasne zachová hodnotu pre budúce generácie. V drevodome od Atrium SK sa mesačné náklady na energie môžu pohybovať na úrovni ceny jedného rodinného obeda v reštaurácii. Vaša investícia sa Vám tak vráti v každej jednej faktúre, ktorú (ne)zaplatíte.

Energetická úspora pre nás nie je len zaužívané klišé. Je to o pociťovaní, že keď vonku klesne teplota alebo na svetových burzách stúpnu ceny energií, doma to vôbec nepocítite. Drevodom si uchová tepelnú pohodu vďaka premyslenej konštrukcii DifuTech a teplo dodá nová generácia tepelného čerpadla. Synergia konštrukcie DifuTech a tepelného čerpadla tak vytvára dokonalý komfort bývania a úsporu, ktorá z Vášho domova robí tú najrozumnejšiu investíciu.

Svet a zákony sa menia, trhy kolíšu a trendy prichádzajú a odchádzajú. Naš férový prístup k Vám a k poctivej stavbe však zostáva nemenný. Verím, že na stránkach tohto špeciálu nájdete nielen inšpiráciu, ale aj istotu, ktorú pri hľadaní nového domova potrebujete.

Prajem Vám príjemné a podnetné čítanie!

Individuálny dom 133 Velký Grob



Individuálny dom 162 Kláštor pod Znievom



Jubileum Profi 81 Zamarovce



Nova 136 Osikov



Vela 115 Nové Mesto nad Váhom





**PROSTREDIE, V KTOROM ŽIJEME,
JE KLÚČOVÉ PRE NAŠE ZDRAVIE.**

**DOMA TRÁVIME
AŽ 65 % DŇA**

AKO SA VÁM BÝVA...



DÔVERA, KTORÁ PRETRVÁVA GENERÁCIE

Príbeh otca a syna z južných Čiech ukazuje, že keď je dôvera vo firmu založená na osobnej skúsenosti, môže sa prenášať aj medzi generáciami. Obaja sa rozhodli postaviť si svoj dom so spoločnosťou ATRIUM – s odstupom jedenástich rokov a každý podľa aktuálnych požiadaviek doby.

Pán Jan býva od detstva v juhočeskej dedine, ktorú má rád. Má tam kamarátov, príbuzných a chodí hrať futbal. Spolu s manželkou bývali v domčeku u rodičov, kde vychovávali dve deti. Ako deti rástli, zvyšovali sa aj nároky – nielen na priestor, ale aj na súkromie.

Pán Jan pracuje pre firmu ATRIUM a jeho spolupráca s ňou trvá už takmer 28 rokov. Bolo pre neho preto prirodzené „otestovať“ firmu, pre ktorú pracuje, aj ako klient. Nechcel sa sťahovať z rodného kraja, a tak sa do realizácie pustil až vtedy, keď sa mu podarilo získať stavebný pozemok vo svojej rodnej dedine. Vychádzal z typového domu Nova 120, ktorý si zväčšil a upravil podľa individuálnych potrieb.

„Chceli sme väčšiu obývačku, spálňu, detské izby a dve pracovne, aby sme mali všetci dostatok priestoru.

Zároveň sme uvažovali o tom, že jedno z našich detí by u nás mohlo zostať aj v dospelosti, takže sme v blízkosti šatne pripravili priestor na schodisko a počítali s úpravou podkrovia na ďalšiu bytovú jednotku,“ vysvetľuje pán Jan.

V praxi to znamenalo realizáciu valbovej strechy, aby bol v podkrovnom priestore dostatok miesta.

JEDEN ROK PO PLNOLETOSTI

Dom sa staval v roku 2006 a jeho konštrukčný systém aj vybavenie zodpovedajú vtedajším štandardom. Ide ešte o difúzne uzavretú konštrukciu s vykurovaním elektrickým kotlom.

Postupom času však došlo k modernizácii – dnes je dom vykurovaný tepelným čerpadlom a doplnený o fotovoltiku, čo prinieslo výraznú

úsporu energií.

„Na jeseň si však radi zakúpime aj v krbe, má to svoje čaro,“ dodáva pán Jan a poznamenáva, že dnes by určite zvolil podlahové vykurovanie. Vtedy sa rozhodol pre radiátory, pretože to bol bežný štandard.

Dom pána Jana tento rok oslavuje 19. narodeniny a je teda o dva roky mladší ako vzorový dom ATRIUM v Průhoniciach. V štandarde boli vtedy dvojsklá, ktoré sú podľa majiteľa stále úplne postačujúce.

Dom mu plne vyhovuje a naplnil všetky požiadavky rodiny.

„Jediné, čo sme zmenili, bol výstup z pracovne na terasu – namiesto pôvodného okna sme urobili balkónové dvere. Do budúcnosti plánujeme ešte výmenu vstupných dverí, ale to zatiaľ počká,“ hovorí pán Jan.



JABLKO NEPADÁ ĎALEKO OD STROMU

Keď syn pána Jana dospel, začal s ním pracovať vo firme ATRIUM a jazdil s otcom po realizáciách domov.

„Keď sme pracovali na dome klientov v Tepliciach, syn sa do toho domu doslova zamiloval,“ rozpráva pán Jan s úsmevom. S milými klientmi sa dohodli, že sa prídu pozrieť, keď sa trochu zabývajú – a bolo rozhodnuté.

Keď si mladší pán Jan kúpil stavebný

pozemok v blízkom susedstve rodičov, mohla sa začať realizácia drevostavby upraveného typového projektu domu Merkur.

Stavba nového domu sa začala v roku 2017. Drevostavba má difúzne otvorenú konštrukciu, tepelné čerpadlo, podlahové vykurovanie, fotovoltiku aj biokrb. Presklená terasa s posuvnými dverami umožňuje celoročné využitie.

„Je jasne vidieť, že synov dom je oproti môjmu úspornejší – pokrok v konštrukciách aj technológiách je jednoducho cítiť. Som rád, že to

môžem sledovať zblízka a stále sa učím nové veci,“ pochvaluje si pán Jan.

V pôvodnom dome s pripraveným podkrovím na byt nakoniec nikto nebýva. Dcéra s rodinou už bývajú vo vlastnom, ale manželia si podkrovie pochvalujú ako cenný úložný priestor.

ZÁKLADOM ÚSPECHU SÚ DOBRÉ REFERENCIE

Zvyčajne zdieľame príbeh jedného domu, ale niekedy sa nájdu aj rodiny, kde sa dobrá skúsenosť opakuje. Pán Jan na záver hovorí, že drevostavby sú skvelou voľbou vďaka rýchlej realizácii a absencii starostí so stavbou. Život v drevostavbe navyše prináša celoročný príjemný tepelný komfort v celom interiéri.

V prípade realizácie domu na kľúč sa o všetko postará dodávateľ. Odporúča tiež vyberať dodávateľa podľa tradície firmy, zaujímať sa o už realizované domy a hľadať referencie – pretože pozitívne referencie sú tou najlepšou vizitkou.

Ďakujem za možnosť zdieľať vaše rodinné skúsenosti.

Text a foto **Renáta Kiara Vargová**



DREVOSTAVBA PRE NOVÚ ŽIVOTNÚ ETAPU



Manželia zo severných Čiech sa rozhodli postaviť dom až na konci svojho produktívneho veku. Drevostavbu si zvolili kvôli rýchlosti výstavby, minimálnym nárokom na údržbu a možnosti pohodlného bývania v súlade s ich aktuálnymi potrebami. V rozhovore opisujú nielen proces výberu dodávateľa a realizácie, ale aj skúsenosti z každodenného života vo svojom novom domove.

PREČO STE SA ROZHODLI PRÁVE PRE DREVOSTAVBU?

Rozhodnutie padlo asi dva roky pred naším odchodom do dôchodku. Chceli sme dom, ktorý bude vhodný pre seniorov a bude postavený včas. Dĺžka výstavby bola pre nás kľúčová – mladá rodina stavia dom napríklad na 50 rokov, my sme hľadali bývanie na desať rokov alebo o niečo viac. Pomohli nám aj pozitívne skúsenosti známych, ktorých deti stavali drevostavby a boli spokojné najmä s kvalitou prevedenia.

AKO STE VYBERALI DODÁVATEĽA?

Úprimne – príliš sme nevyberali. Mal som tri tipy s dobrými referenciami. Prvý, za ktorým som šiel do Liberca, ma presvedčil natoľko, že som ďalej nehľadal. Najväčšiu zásluhu na tom mal Ing. Karel Ressler, ktorého odborné znalosti, zákaznícky prístup, empatia k mojim požiadavkám a najmä neformálny prístup ma presvedčili, že nemá zmysel vyberať ďalej.

AKO STE VYBERALI KONKRÉTNY TYP DOMU?

Mali sme niekoľko zásadných požiadaviek:

- bezbariérovosť (len jedno podlažie), jednoduchosť a nízke nároky

na údržbu, aby dom zvládli aj seniori,

- zapadnutie do vidieckej zástavby – teda sedlová strecha a proporcie chalupy (sme malá dedina s desiatkou domov),
- zmestiť sa do rozpočtu bez úveru.

Typ Vela 115 v štandardnej verzii všetky podmienky spĺňal.

ROBILI STE NA PROJEKTE NEJAKÉ INDIVIDUÁLNE ÚPRAVY?

Nie. Všetko sme zvládli v štandardnom pôdoryse bez nutnosti zmien.



BOLI PRI UMIESTNENÍ DOMU NA POZEMOK NEJAKÉ KOMPLIKÁCIE?

Áno, museli sme zohľadniť odstupy od susedov, ochranné pásma vysokého aj nízkeho napätia a vodovodné vedenie. Nakoniec sa však všetko podarilo vyriešiť.

AKO PREBIEHALA SAMOTNÁ VÝSTAVBA?

Výstavba prebiehala podľa zmluvy a bez problémov. Prvý výkop sa uskutočnil v polovici júla a koncom februára nasledujúceho roka sme sa už sťahovali.

PREKVAPILO VÁS POČAS STAVBY NIČO?

Pozitívne ma prekvapilo viacero vecí:

Obrovské tempo a nasadenie jednotlivých profesií – bežná bola 12-hodinová pracovná doba. Napríklad vrchná stavba začala v pondelok a vo štvrtok večer montážna partia odchádzala, pričom dom bol dokončený v hrubej stavbe (vrátane priečok), pod strechou, s okapmi, komínom, oknami aj dverami. Kvalita práce – bolo vidieť, že remeselníci neboli vybraní náhodne, ale na základe skúseností.

Ochota vykonať drobné úpravy počas realizácie, aj keď neboli

v projekte, často bez navýšenia ceny. Veľkorysý prístup manažmentu pri riešení drobných nesúládov – cítil som sa ako dobrý zákazník.

Len malé navýšenie ceny (asi tri percentá) v turbulentnom období medzi podpisom zmluvy a odovzdaním stavby (2020 – 2022).

Negatívne nás prekvapilo, ako sa – v porovnaní s hrubou stavbou – nahŕali interiery. Hrubá stavba bola

hotová prvý týždeň v septembri a chceli sme bývať do Vianoc. Postupne však bolo jasné, že niektoré technologické lehoty sa urýchliť nedajú. Treba však dodať, že dom bol odovzdaný v termíne podľa zmluvy – len sme sa „rozmažnali“ rýchlosťou hrubej stavby.

AKÝ BOL POCIT, KEĎ DOM ZAČAL RÁŠŤ PRED OČAMI?

Najprv obavy, potom nadšenie.





**PRIALI BY SME TO KAŽDÉMU SENIOROVI -
MAŤ MOŽNOSŤ POSTAVIŤ SI VLASTNÝ DOM,
KTORÝ ZODPOVEDÁ JEHO POTREBÁM.**



AKO SA VÁM DNES BÝVA?

Nádherne. Priali by sme to každému seniorovi – mať možnosť postaviť si vlastný dom, ktorý zodpovedá jeho potrebám.

UROBILI BY STE DNES NIEČO INAK?

Venoval by som viac času kontrole projektovej dokumentácie. Po jej schválení sú zmeny zložité a drahé. Napríklad ČOV a vsakovacie systémy boli v projekte umiestnené podľa katastrálnej mapy, nie podľa skutočných plotov, čo spôsobilo komplikácie.

NA ČO BY SI MAL DAŤ POZOR NIEKTO, KTO ZVAŽUJE DREVOSTAVBU?

Drevostavba má drobné obmedzenia dané použitým materiálom – napríklad nemožno postaviť dom s podlahou v úrovni terénu. Sú aj určité obmedzenia pri kotvení predmetov na obvodové steny (zistili sme to pri montáži markízy). A prvý rok si treba zvyknúť na to, že drevo „pracuje“.

ČO VÁS NA ŽIVOTE V DREVOSTAVBE NAJVIAC TEŠÍ?

Rozdielov je viacero:
Rýchlosť výstavby – skrátenie výstavby o rok oproti murovanej stavbe znamená, že si nové bývanie užijeme o rok dlhšie.
Difúzne otvorená konštrukcia – v praxi to znamená, že sa nerosia okná, netvorí sa plesne a vnútorná klíma je veľmi príjemná.
Izolačné parametre – už tretí rok v zime vykurejeme dom len jednými kachľami na drevo s výkonom 4,5 kW. Doprajeme si komfort 23 – 24 °C v obývačke s kuchyňou, v ostatných miestnostiach okolo 21 °C. Elektrické podlahové kúrenie použijeme len výnimočne (napríklad pri dlhšej neprítomnosti).

KOMU BY STE DREVOSTAVBU ODPORUČILI?

Seniorom, ktorí potrebujú rýchle, bezbariérové a komfortné bývanie. Ale aj mladým rodinám – deti si môžu skoro užívať dom a záhradu. Skrátka všetkým, pre ktorých je čas dôležitý.

ČO PRE VÁS ZNAMENÁ BÝVANIE V DOME, KTORÝ STE SI SAMI VYBRALI A NECHALI POSTAVIŤ?

Je to naplnenie našich predstáv – dom na starobu presne podľa našich potrieb.

A NA ZÁVER – ČO BY STE ODKÁZALI BUDÚCIM MAJITEĽOM DOMOV ATRIUM?

Aby mali rovnaké šťastie na projektový a stavebný tím, ako sme mali my. Spokojnosť s výsledkom potom príde sama.

Ďakujem za rozhovor a zdieľanie skúseností.

Autor: **Renáta Kiara Vargová**

KRÁTKA ŽIVOTNOSŤ DREVOSTAVBY JE MÝTUS

Predstava, že drevostavby majú obmedzenú životnosť, už dávno neplatí. Moderné technológie, kvalitné materiály a precízne prevedenie zabezpečujú, že dnešné drevostavby vydržia desaťročia používania – bez straty komfortu a funkčnosti. Dôkazom sú nielen staršie drevostavby v zahraničí, ale aj vzorové domy, ktoré slúžia mnoho desaťročí bez väčších zásahov.

Drevostavba dnes nie je kompromis – je to plnohodnotné a dlhodobé riešenie.

AKO SA VÁM BÝVA...

CHALUPA POD ORAVSKOU MAGUROU

ÚNIK Z MESTA

TENTORAZ ZA LYŽOVAČKOU
DO NOVEJ DREVOSTAVBY



Rodina zo Senca si splnila sen o útočisku v prírode. V kopcoch nad Dolným Kubínom si postavili chalupu, ktorá spája výhľady na Oravskú Maguru s pohodlím drevostavby a jednoduchosťou víkendového bývania.

MIESTO, KDE JE POKOJ

„Vždy sme túžili po mieste, kde by sme dokázali na chvíľu vypnúť,“ hovoria majitelia chalupy Maroš s manželkou Beatou. Ticho, pokoj, žiadny mestský hluk – len výhľady na Oravskú Maguru a možnosť vyraziť na turistiku, lyže či bicykel. Okolie ponúka všetko, čo rodina hľadala: pokoj, prírodu a široké možnosti trávenia voľného času.

INFORMÁCIA OD ZNÁMYCH

K pozemku pri Dolnom Kubíne ich priviedla informácia od známych, ktorí sa do regiónu pristahovali z Ružomberka. „Dozvedeli sme sa, že jedna spoločnosť predáva pozemky už aj s inžinierskymi sieťami. Lokalita spĺňala všetko – blízkosť lyžiarskych svahov, možnosti športov aj pekné prostredie,“ spomína majiteľ.

Pri rozhodovaní o type stavby mali jasno: „Do prírody patrí drevostavba. Pôvodne sme zvažovali klasickú



drevenicu, ale pre jednoduchšiu údržbu sme sa rozhodli pre modernú drevostavbu.“

Zvolili si hotovú realizáciu od odborníkov, pretože vzdialenosť a čas im neumožňovali stavať svojpomocne.



VÝSTAVBA A PRVÁ ZIMA

Prvá zima bola skutočný zážitok. „Chalupu sme si užili hneď prvú zimu – oheň v kachliach, ticho a výhľad na stádo srniek za oknom. Pre človeka z mesta to má svoje čaro,“ zhodujú sa majitelia. O zariadenie chalupy sa postarala Marošova manželka Beata. „Má úžasný cit pre estetiku a praktickosť,“ hovorí s uznaním Maroš. Interiér je založený na prírodných odtieňoch – prevažne zelenej, sivej a zemitých

farbách. Vzory a textílie s motívmi prírody dopĺňajú celkový dojem. Najviac času rodina trávi v spoločnej obývačke s kuchyňou, ktorá je srdcom chalupy. V zime ju oživuje teplo keramických kachlí, v lete otvorený výhľad na okolité kopce.

NIELEN NA VÍKEND

Rodina chalupu využíva najmä cez víkendy a sviatky. „Hlavná sezóna pre nás prichádza so zimou,“ hovorí majiteľ. „Je to miesto, kde si môžeme oddýchnuť a kde stále niečo zveľaďujeme – najmä okolie domu.“ To však neznamená, že by sa nedala využívať v lete alebo na celé týždne. Práve naopak. Vybavená a zariadená ako rodinný dom so všetkým, čo k nemu patrí, ponúka dokonalé pohodlie v každom ročnom období.

A ČÍM JE DOM JEDINEČNÝ?

Stavbu pod majestátnou Kubínskou hoľou sme začali 8. novembra 2023 – v čase, keď nám príroda kladla poriadne prekážky. Hneď prvé dni nás preverilo počasie: rozmočený





a blatistý terén spôsobil komplikácie už pri zapätkovaní žeriava počas montáže. Prístupová cesta, vedúca strmým svahom, sťažovala príchod aj odchod stavebných profesií a niekedy si výjazd hore kopcom vyžadoval viac než len trpezlivosť. Napriek tomu sme projekt dotiahli

do úspešného konca – aj vďaka skvelej spolupráci všetkých zúčastnených a našej schopnosti flexibilne reagovať na podmienky v teréne. Dnes sa môžeme s hrdosťou pozrieť na výsledok: chalupu, ktorá nielenže zapadla do horského prostredia, ale zároveň v sebe nesie moderný



rukopis firmy ATRIUM SK a dôraz na detail. Každý projekt je pre nás výzvou – a tento nám opäť pripomenul, prečo túto prácu robíme s nadšením.

Text **Renáta Kiara Vargová**

Foto **Renáta Kiara Vargová**

TECHNICKÉ ÚDAJE

Dom je postavený ako drevostavba v difúzne otvorenej konštrukcii DifuTech® Clima COMFORT, ktorá zabezpečuje výborné tepelnoizolačné vlastnosti ($U = 0,14 \text{ W/m}^2\text{K}$) a zdravú mikroklimu v interiéri. Strechu tvorí sedlová konštrukcia s betónovou krytinou Bramac, odolnou proti horským podmienkam. Kompozitné okná majú vynikajúce tepelnoizolačné vlastnosti vhodné do daného prostredia, ktoré prispievajú k úspore energií aj k celkovému komfortu bývania. Chalupa bola dodaná v štandarde vybavenia All Inclusive, čo znamená, že po dokončení stačilo doplniť kuchynskú linku, nábytok a svietidlá. Vykurovanie a ohrev vody zabezpečuje výkonné tepelné čerpadlo vzduch – voda s integrovaným zásobníkom TUV, ktoré možno ovládať aj na diaľku pomocou aplikácie, čo klient v tomto prípade určite ocenil. Projekt bol pritom prispôsobený horskej lokalite – dôraz sa kladol na správnu orientáciu, rýchle vykúrenie interiéru a efektívnu prácu s teplom.

REALIZÁCIA

Individuálny dom 133
ATRIUM SK, atrium-sk.sk

ZASTAVANÁ PLOCHA:

102 m²

ÚŽITKOVÁ PLOCHA:

132,7 m²

DISPOZÍCIA:

4 izby, obývačka s kuchyňou, kúpeľňa
+ WC, samostatné WC, technická miestnosť



Novinky od inVENTer

NOVÁ MOBILNÁ APLIKÁCIA INVENTER Teraz ešte inteligentnejšie vetranie s WiFi

Nová mobilná aplikácia inVENTer: S najnovšou aktualizáciou mobilnej aplikácie inVENTer používatelia využívajú rozšírený dosah, vylepšenú použiteľnosť a prvýkrát aj pohodlné pripojenie k Wi-Fi.

Vďaka tomu je ovládanie zariadenia inVENTer Connect ešte pohodlnejšie. Aplikácia ponúka moderné užívateľské rozhranie a ovládanie ventilačného systému je jednoduchšie ako kedykoľvek predtým.

Ďalšia výhoda: Vaše osobné nastavenia zostávajú samozrejme zachované – prechod na novú aplikáciu je tak obzvlášť jednoduchý.

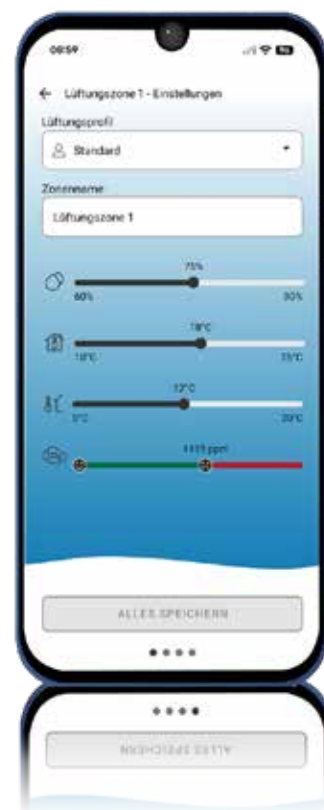
AKO TICHÉ TO MÔŽE BYŤ?

Koncept novej zvukovej izolácie inVENTer

Vetracie jednotky inVENTer boli doteraz výnimočne tiché a teraz sú ešte zlepšené pomocou týchto komponentov:

- iv ZERO Connect s patentovanou protihlukovou výstelkou INVENTIN®
- Vnútny kryt SILENCE s útlmom hluku až o 4 dB(A) bez zníženia prietoku vzduchu.
- Jadrový tlmič hluku znižuje hladinu akustického tlaku až o 8 dB(A)
- a poskytuje účinnú ochranu pred vonkajším hlukom

Vychutnajte si čerstvý, filtrovaný vzduch bez rušivých zvukov teraz!



A-Invent s.r.o., Husovo náměstí 148, CZ 341 01 Horažďovice, Tel. +420376382177, info@inventer.cz



URSA PUREONE v domoch ATRIUM: tichý, bezpečný a zdravý domov zo zodpovedných materiálov

Moderné drevostavby si ľudia volia pre rýchlu výstavbu, príjemnú atmosféru a prirodzený charakter bývania. Aby však drevodom priniesol skutočný komfort počas celého roka, potrebuje kvalitnú izoláciu – takú, ktorá pomáha udržať teplo v zime, príjemnú klímu v lete, zároveň tlmí hluk a podporuje zdravé vnútorné prostredie.

Práve preto sa v domoch ATRIUM používa minerálna izolácia URSA PUREONE – riešenie, ktoré spája komfort, bezpečnosť a udržateľnosť.



nehorí. URSA PUREONE je prirodzene nehorľavá a dosahuje najvyššiu triedu reakcie na oheň A1, čím prispieva k požiarnej bezpečnosti konštrukcie bez potreby pridávania spomaľovačov horenia.

STABILNÁ V KONŠTRUKCII POČAS CELEJ ŽIVOTNOSTI

Kvalitná izolácia musí fungovať nielen „na začiatku“, ale dlhodobo. URSA PUREONE je pružná, vďaka čomu sa v konštrukcii spoľahlivo udrží po celú dobu životnosti stavby. Tým pomáha predchádzať riziku vzniku tepelných mostov.

TICHO V DOME A POHODA PRE (D)UŠI

Jednou z veľkých výhod drevostavieb je príjemná akustika – no len vtedy, ak je konštrukcia správne navrhnutá a vyplnená vhodným izolačným materiálom. URSA PUREONE má výborné zvukovo-izolačné a zvukovo-pohltivé vlastnosti, vďaka ktorým pomáha znižovať prenos hluku medzi miestnosťami aj zvonka. Výsledkom je pokojnejšie bývanie a vyšší komfort pre celú domácnosť.

ZDRAVŠIE VNÚTORNÉ PROSTREDIE BEZ ZBYTOČNEJ CHÉMIE

Pri výbere materiálov do domu je čoraz dôležitejšie aj to, čo „nevidno“ – teda vplyv na kvalitu vzduchu v interiéri. URSA PUREONE je čisto prírodná minerálna izolácia bez obsahu formaldehydu, navrhnutá s dôrazom na zdravé bývanie.

Svoju kvalitu potvrdzuje aj splnením prísnych požiadaviek a dobrovoľných certifikácií zameraných na ekologickosť a nízke emisie v interiéri, napríklad Blauer Engel a INDOOR AIR COMFORT – GOLD.

POŽIARNA BEZPEČNOSŤ: PRIRODZENE NEHORĽAVÁ

Bezpečnosť je pri drevostavbách kľúčová. Výhodou minerálnej izolácie je, že je vyrobená na báze skla – a sklo

UDRŽATEĽNOSŤ, KTORÁ DÁVA ZMYSEL

Drevostavby prirodzene smerujú k ekologickejšiemu bývaniu. URSA PUREONE tento princíp podporuje aj z pohľadu použitých surovín: jej základ tvorí cca 75% sklenených črepopov z recyklovaného skla a viac ako 20% piesku. Počas svojej životnosti navyše dokáže ušetriť niekoľkonásobne viac energie, než je potrebné na jej výrobu – a tým prispieva k nižšej energetickej náročnosti bývania.

DLHOROČNÁ SPOLUPRÁCA PRE KVALITNÉ BÝVANIE

Spoločnosti ATRIUM a URSA dlhodobo spája cieľ vytvárať domy, ktoré sú komfortné, bezpečné a navrhnuté s ohľadom na zdravie aj budúcnosť. Kombinácia drevenej konštrukcie a minerálnej izolácie URSA PUREONE je preto praktickým riešením pre tých, ktorí chcú bývať úsporne, príjemne a bez kompromisov.

Viac informácií o vhodných materiáloch

a odporúčaných hrúbkach pre jednotlivé konštrukcie nájdete na www.ursa.sk.



TEPELNÉ ČERPADLÁ V RODINNÝCH DOMOCH: EKOLOGICKÉ RIEŠENIE, KTORÉ MÁ AJ SVOJE „ALE“

Tepelné čerpadlá sa v posledných rokoch stali jedným z najčastejších spôsobov vykurovania rodinných domov. Ponúkajú ekologickú prevádzku, nízke prevádzkové náklady a nezávislosť na fosílnych palivách. Napriek tomu však nejde o bezproblémové riešenie – ich inštalácia aj prevádzka so sebou nesú určité výzvy.

VÝHODY TEPELNÝCH ČERPADIEL

Energetická účinnosť

Moderné tepelné čerpadlá dosahujú vysokú účinnosť, pričom z 1 kW elektrickej energie dokážu vyrobiť 3 až 5 kW tepla. To znamená nižšie prevádzkové náklady oproti elektrickému alebo plynovému vykurovaniu.

Ekológia a udržateľnosť

Tepelné čerpadlá neprodukurujú priame emisie, CO₂, čo prispieva k zníženiu uhlíkové stopy domácnosti.

KLÚČOVÉ PROBLÉMY A OBMEDZENIA

Vysoká obstarávací cena

Obstaranie kvalitného tepelného čerpadla, najmä typu zem-voda alebo voda-voda môže vyjsť na 8 až 15 tisíc € vrátane inštalácie a úprav rozvodov. Návravnosť investície zostáva dlhodobou záležitosťou.

Hluk a priestorové nároky

Pri vzduchových čerpadách (najbežnejší typ) môže byť problémom hluk vonkajšej jednotky, predovšetkým v hustej zástavbe. Zemné

čerpadlá zase vyžadujú dostatok priestoru pre vrt alebo zemný kolektor.

Nižší výkon pri mrazoch

Účinnosť čerpadiel vzduch-voda klesá s vonkajšou teplotou. Pri silných mrazoch môžu potrebovať záložný zdroj tepla (napríklad elektrokotol), čo zvyšuje náklady.

Nekompatibilita so staršími systémami

Staršie domy s radiátormi dimenzovanými na vysokoteplotné kotle (napr. 70–80 °C) môžu mať problém s dostatočným vykurovaním, pretože väčšina tepelných čerpadiel funguje efektívne do cca 55 °C.

Nároky na odber elektriny

Najmä v kombinácii s inými elektrickými spotrebičmi môže byť nutné posilniť hlavný istič alebo upraviť prípojku, čo znamená ďalšie náklady.

BUDÚCNOSŤ V OBLASTI TEPELNÝCH ČERPADIEL

Tepelné čerpadlo s chladivom R290 je vďaka nízkemu GWP považované za jedno z najšetrnejších riešení pre vykurovanie rodinných domov. Hlavným parametrom je vysoká účinnosť pri nízkych teplotách. Tepelné čerpadlo je vhodné aj do starších systémov, pretože dokáže ohriať vykurovaciu vodu až na 75 °C bez použitia bivalentného zdroja.

PRE KOHO JE TEPELNÉ ČERPADLO VHODNÉ?

- Pre novostavby s podlahovým kúrením a nízkou tepelnou stratou.
- Pre rekonštruované domy, ktoré je možné zatepliť a prispôsobiť vykurovaciu sústavu.
- Pre majiteľov, ktorí chcú dlhodobú úsporu a ekologickú prevádzku a sú ochotní počítať s vyššou investíciou na začiatku.





ÚDRŽBA A SERVIS

Ideálna doba na servis tepelného čerpadla je pred začiatkom vykurovacej sezóny, teda v lete alebo na prelome septembra a októbra. Tak budete mať istotu, že vaše tepelné čerpadlo je v perfektnom stave a zvládne bez problémov nápor zimných mrazov.

ČO SERVISNÁ PREHLIADKA ZAHŔŇÁ?

1. Čistenie filtrov, cievok a ventilátorov: Zabezpečí optimálne prúdenie vzduchu a chladenie systému.
2. Kontrola množstva chladiva: doleje sa prípadný únik chladiva a skontroluje sa jeho tlak.
3. Overenie funkcie termostatu: Zabezpečí sa správna regulácia teploty a efektívna prevádzka.
4. Kontrola ďalších komponentov: Technik preverí celkový stav čerpadla a včas odhalí prípadné problémy.

ZÁKLADOM JE KVALITNÝ PROJEKT

Tepelné čerpadlo môže byť výborným riešením, ale rozhodne to nie je univerzálna odpoveď na všetky problémy s vykurovaním. Kľúčové je dôkladne posúdiť tepelné straty domu, typ systému vykurovania, možnosti umiestnenia vonkajšej jednotky či vrtu a v neposlednom rade tiež dostupný rozpočet. Kvalitný projekt a odborná montáž sú základom pre to, aby sa tepelné čerpadlo naozaj vyplatilo - a nezostalo len drahou chybou.

Štefan Duda, BDR Thermea s.r.o.

PONUKA ČERPADIEL DE DIETRICH

Splitové tepelné čerpadlo Alezio S + Strateo

Ide o systém zložený z dvoch častí - vnútornej jednotky a vonkajšej vzduchové jednotky, ktorá odoberá energiu z vonkajšieho prostredia a odovzdáva ju pomocou vnútornej jednotky do vykurovacieho systému domu. Prepojenie vnútornej a vonkajšej jednotky je vykonané chladivovým potrubím s médiom R32 do 10 kW a s chladivom R410 od 11 do 16 kW. Výhodou splitového prevedenia je väčšia variabilita pri montáži. De Dietrich má v portfóliu 3 varianty vnútorných jednotiek. Závesné prevedenie iba pre vykurovanie, V200 pre vykurovanie a TV a Strateo pre vykurovanie a TUV s tým, že táto jednotka má rozmery pre možné vstavenie do skrine.

Tepelné čerpadlo Alezio M R290 - novinka pre rok 2025

Systém monoblok. Hlavným rozdielom medzi splitovým a monoblokovým systémom je, že v monoblokovom prevedení je hlavným médiom vykurovacia voda. Hlavnou výhodou systému monoblok s chladivom R290 je vyššia teplota vykurovacej vody až 75 °C bez použitia bivalentného zdroja. Tento typ tepelného čerpadla je kompatibilný s vnútornou závesnou jednotkou iba pre vykurovanie alebo so systémom Compact, kde je možný ohrev TUV.

AKO SA VÁM BÝVA...

RODINNÝ SEN O DREVOSTAVBE



**FUTBALOVÝ TRÁVNIK
PRE SYNA, LÚKA PRE DCÉRU,
POHODLIE A POKOJ PRE VŠETKÝCH**

Manželia Kristína a Ján vyrastali v paneláku. Túžba po záhrade a väčšom priestore s dostatkom súkromia ich priviedla k vážnym úvahám o tom, že si postavia dom. Ako vyriešili rébus logistiky pri dvoch deťoch, dostupnosti služieb a súkromia v blízkosti prírody?



**„Hľadali sme lokalitu
v dostupnosti mesta,
ale zároveň dosť ďaleko
od mestského ruchu
a v blízkosti prírody.
Nebolo to jednoduché,
hľadali sme asi rok a pol.
Nakoniec si nás získal
pozemok v Hronseku pri
Banskej Bystrici.**

AKO SA VÁM BÝVA...

Okrem toho sa nám Hronsek páčil aj ako obec – je tu kaštieľ, vodný hrad, drevený artikulárny kostol, konajú sa tu rôzne kultúrne aktivity, ale zároveň je tu veľmi pokojná atmosféra. A všade naokolo je krásna príroda,“ vymenúva výhody miesta novostavby domáci pán.

PREČO SI VYBRALI DREVOSTAVBU?

Majiteľ domu priznal, že spočiatku bol za murovanú stavbu, pretože pri nej sa dá veľa vecí upravovať ešte počas výstavby. Manželka preferovala skôr drevodom. Nakoniec pri rozhodovaní zavážil plánovaný čas výstavby a aj vzhľadom na prírodné materiály vyhrala drevostavba. „Náš vysnívaný dom mal mať pôdorys v tvare písmena L a naša predstava ladila aj s územným plánom obce, pretože tu bolo možné postaviť rodinný dom len so sedlovou alebo s valbovou strechou s obytným podkrovím. A práve taký dom sme chceli,“ vysvetľuje Ján.

Nad výberom stavebnej firmy neváhali. „Oslovili sme firmu Atrium SK, ktorú poznáme už dlhšie, a vieme, že ich konštrukcia stavby spĺňa naše požiadavky, teda je bez umelých materiálov, OSB dosiek a podobne,“ dopĺňa.

POĎĽA VLASTNÝCH PREDSTÁV

Kristína a Ján vždy túžili vytvoriť si dispozíciu podľa vlastných predstáv – aby sa im nové bývanie prispôbilo. Presne to vyhladnutý dom od spoločnosti Atrium Sk umožňoval.

Dispozíciu nakreslila architektka. „V mnohom nám poradila a usmernila nás na základe svojich bohatých skúseností. To znamená, že celý dom a jeho dispozícia sú nám šité na mieru a neustále sa presviedčame o tom, akú dobrú prácu pani architektka odviedla,“ pochvalujú si domáci.

BEZ PREKVAPENÍ TO NEJDE

Ako na každej stavbe, aj na tejto sa objavili isté komplikácie. „Začalo sa to už pri základoch, keď sme zistili, že v lokalite je vysoká spodná voda, na čo firma zareagovala úpravou projektu základovej dosky. Problémy nastali aj pri ukladaní veľkoformátovej dlažby v kúpeľni, ktoré si

vyžadovalo skúsenosti a precíznosť majstrov.

Určitú časť bolo treba zosekať a položiť nanovo. Stavebná firma okamžite zareagovala výmenou obkladačskej partie. Najväčším orieškom však bol obklad v drevodekore lepený ‚na rybinu‘, ktorý vyzerá naozaj špičkovo,“ spomína Ján.



DENNÁ ZÓNA

Aj pri zariaďovaní interiéru sa domáci spoliehali na rady architektky a jej spoluprácu s lokálnym stolárstvom.

„Pre nás boli dôležité najmä dve veci: aby v zariadení boli použité a viditeľné prírodné prvky a aby všetko bolo čo najfunkčnejšie“.

DETI ŠTAHOVANIE NADCHLO

Väčšina manželov zvažuje presun do vlastného, keď príde potomstvo. Detskí obyvatelia novostavby sú v tomto prípade vo veku, keď už potrebujú svoje súkromie (15 a 13 rokov), a veľmi ocenili presťahovanie do vlastných izieb. Predsa len dospievajúci chlapec a dievča v jednej izbe – to znamená aj konflikty a vytyčovanie hraníc. A koničky? Syn rád hráva futbal, preto chcel v záhrade dostatok trávinatej plochy. Dcéra je skôr naturálny typ a teší sa z blízkosti lesov, lúk a celkovo prírody.

NAJOBLÚBENEJŠIA MIESTNOSŤ

Pri našej návšteve v útulnom modernom drevodome sme sa majiteľov spýtali, ktorú miestnosť majú najradšej. Odpovede nás neprekvapili:

„Ťažko povedať, pretože som do každej jednej miestnosti investoval veľmi veľa času pri navrhovaní, ale

aj samotnej výstavbe domu. No jednou z najobľúbenejších miestností je pre mňa obývačka s galériou. Je priestraná a vzdušná, no zároveň útulná. Veľké francúzske okná spolu so strešným oknom presvetľujú celú obývačku tak, akoby bola súčasťou záhrady,“ hovorí Ján.

Kristína si takisto pochvaľuje spoločný obytný priestor: „Mám veľmi rada chvíle, keď sa v ňom všetci schádzame, zároveň si však rada vychutnávam chvíle oddychu a súkromia v spálni. Veľmi sa teším, keď sa možnosť oddychu rozšíri aj do exteriéru, na terasu, prípadne trávnik.“

A čo deti? Tie si okrem vlastných izieb a prírody vonku nevedia vynachváliť chladničku s výrobníkom ľadu. Je umiestnená v priestrannej špajze pri kuchyni a je to jeden z najpoužívanejších spotrebičov v domácnosti.

Text a foto: **Renáta Kiara Vargová**

REALIZÁCIA

Individuálny dom 220
Atrium SK

ZASTAVANÁ PLOCHA
139,5 m²

ÚŽITKOVÁ PLOCHA
228,2 m²

TYP KONŠTRUKCIE
difúzne otvorená stĺpiková
konštrukcia DifuTech® Clima Comfort
U = 0,14 W/m²K

OKNÁ
Internorm, s. r. o., drevohtiník

TEPELNÉ ČERPADLO
Daikin

ENERGETICKÝ ŠTANDARD
nízkoenergetický

DĹŽKA VÝSTAVBY HRUBEJ STAVBY
3 týždne

CELKOVÁ DĹŽKA VÝSTAVBY
6 mesiacov



KÚPEĽŇA
Hnedý obklad v drevodekore lepený „na rybinu“ obkladačov potrápil, ale výsledok stojí za to.



KUCHYŇA
Kuchyňa s jedálňou je od obývačky s galériou oddelená schodiskom do podkrovia. Hore je hala s knižnicou, z ktorej prejdete do detských izieb, kúpeľne a úložného priestoru.

KRBOVÉ KACHLE SCHIEDEL



- nezávislé na vnútornom vzduchu
- ľahko udržiavateľný povrch
- napojiteľné aj na klasický, zvislý alebo fasádny komín
- energetická trieda A+
- výkon len do 6 kW
- všetky pripojiteľné na Schiedel PERMETER SMOOTH AIR - komín s prívodom vzduchu

SCHIEDEL



DOKONALÁ DVOJICA



KOVOVÉ A KERAMICKÉ KOMÍNY PRE ODVOD SPALÍN AJ PRÍVOD VZDUCHU



Schiedel Slovensko s.r.o., Zamarovská 177, 91105 Zamarovce 032/746 00 11, info.sk@schiedel.com

www.schiedel.sk

Ekológia, ktorá sa oplatí.

Udržateľnosť stavieb je kľúčom
k lepšej budúcnosti.

Viete, že udržateľné riešenia dlhodobo zvyšujú hodnotu stavby. Držíme krok so súčasnými požiadavkami na fasády a môžeme vám poradiť, ako tieto riešenia plánovať efektívne, ekologicky a spoľahlivo. S našimi stavebnými materiálmi môžeme spoločne vytvoriť ekologickú pridanú hodnotu, ktorá sa finančne oplatí.

Stavať s láskou. **Stavať zodpovedne.**

www.sto.sk

sto



Stavať zodpovedne.

Betónové krytiny Bramac NOVO

MODERNÉ, KVALITNÉ A DOSTUPNÉ



Minuloročné novinky v ponuke tradičnej značky Bramac, **krytiny z radu Novo**, patria už medzi **najpopulárnejšie škridly** na trhu. Aké sú ich výhody a prečo by ste ich mali zvažovať aj vy?

Životnosť presahujúca 40 rokov, nadštandardná pevnosť, vynikajúce izolačné vlastnosti a to všetko pri cene, ktorú si môže dovoliť každý.

Klasik - tradičný a nadčasový

Bramac Klasik Novo predstavuje škridlu s **tradičným** a rokmi overeným tvarom. Je tak ideálnou voľbou napríklad pre **domy na dedinách či chaty v blízkosti prírody**. Vďaka širokej paletе farieb však nájde svoje využitie aj v mestách a modernej architektúre.

Tegalit - moderný a čistý

Bramac Tegalit Novo ponúka **čisté a jednoduché línie**, ideálne pre modernú a minimalistickú architektúru. Každému domu prepožičiava **prémiový vzhľad**, ktorý bol doteraz výsadou len výrazne drahších modelov.

Viac informácií získate na www.bramac.sk.

BRAMAC
STRECHA NA CELÝ ŽIVOT

DIFÚZNE OTVORENÁ A UZAVRETÁ DREVOSTAVBA

Téma, o ktorom bolo veľa napísané, ale nikdy nebolo riadne vysvetlené. Prečo? Nedá sa totiž jednoznačne určiť, či je daná skladba zlá alebo dobrá. Po celom svete bolo postavených mnoho stavieb v difúzne uzavretom konštrukčnom systéme. Mnohé z nich fungujú veľmi dobre a poskytujú spokojné bývanie. V tomto článku budeme vždy vychádzať z toho, že oba konštrukčné systémy sú postavené kvalitným dodávateľom a detaily domu boli starostlivo a správne zrealizované.

AKO BY SA DALI DEFINOVAŤ DIFÚZNE UZAVRETÉ KONŠTRUKCIE (DU)?

Sú to konštrukcie, pri ktorých je z interiérovej strany použitá fólia, ktorá zabraňuje prenikaniu vlhkosti do konštrukcie. Fólia musí byť dokonale zhotovená. Materiál, ktorý zabezpečuje zabránenie prenikania vlhkosti do konštrukcie, sa bežne označuje ako parozábrana. Vnútorný obal domu musí byť nepriehľadne oddelený od všetkých konštrukcií domu. Akákoľvek materiálová vada, ľudská chyba alebo nesprávne riešený detail môžu spôsobiť prenikanie vlhkosti do konštrukcie a tým aj jej degradáciu.

AKO BY SA DALI DEFINOVAŤ DIFÚZNE OTVORENÉ KONŠTRUKCIE (DO)?

Sú to konštrukcie, ktoré umožňujú riadeným spôsobom prirodzený prestup vodných pâr z interiéru do exteriéru. Materiálová skladba musí byť navrhnutá takým spôsobom, aby sa difúzny odpor smerom k exteriéru postupne znižoval. Riadenie tejto difúzie je zabezpečené použitím materiálu, ktorý dokáže uvoľniť do konštrukcie vodné pary

v takom množstve, aby mohli touto konštrukciou bezpečne difundovať. Tento materiál sa bežne nazýva parobrzdza. Aj tento konštrukčný systém musí mať veľmi dobre utesnenú parobrzdnu rovinu.

ČO MAJÚ OBA KONŠTRUKČNÉ SYSTÉMY SPOLOČNÉ?

Vo všeobecnosti platí, že drevo-stavby musia byť realizované na profesionálnej úrovni, podporenej veľkým množstvom systémovo riešených detailov. Systémové chyby alebo nedbalosť sa tu neodpúšťajú. Môžu mať vplyv na životnosť celého diela. Tepelno-technicky sú oba systémy porovnateľné.

VÝHODY DU KONŠTRUKCIE

Tu budem posudzovať konštrukciu, kde vzduchotesnú rovinu tvorí PE fólia a z vonkajšej strany je polystyrén (alebo podobný materiál) ako nosič omietky.

- Materiálová skladba vychádza výrazne lacnejšie

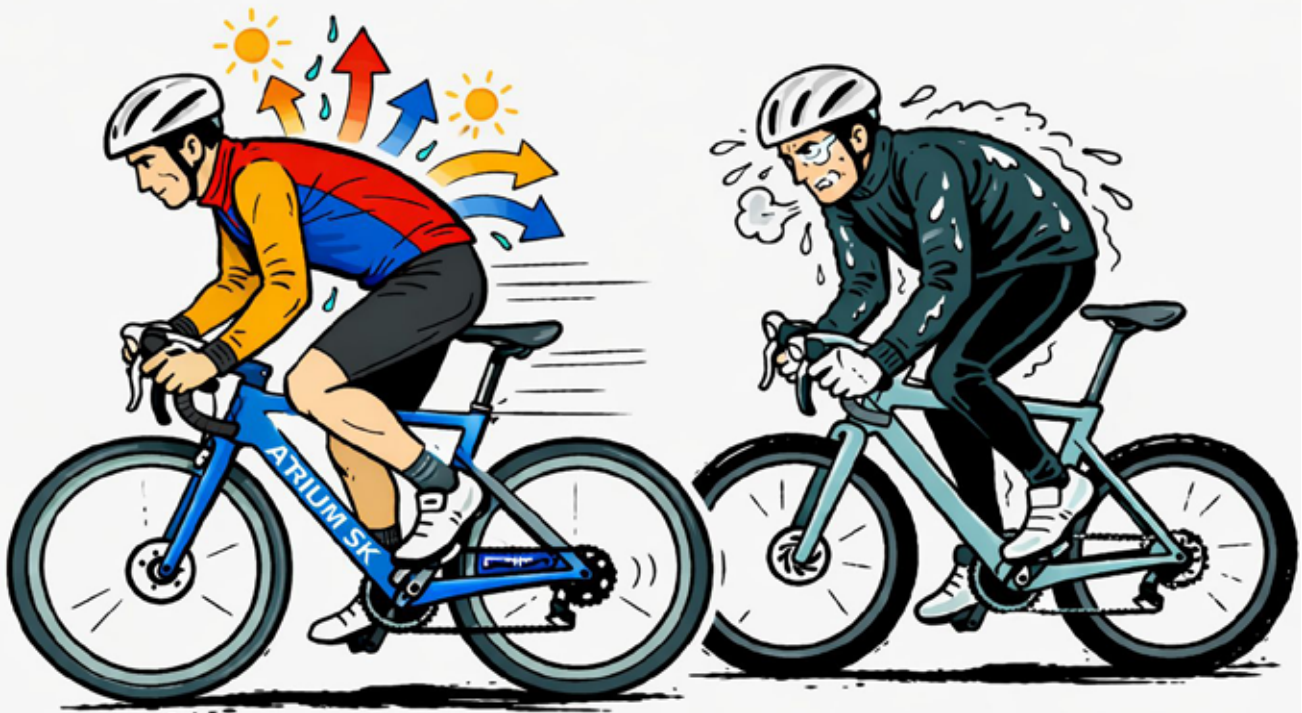
VÝHODY DO KONŠTRUKCIÍ

Tu veľmi záleží na použitých materiáloch. Výhody DO konštrukcií budem teda prezentovať pri stenách, ktoré majú z interiérovej strany fermacell a z vonkajšej strany drevovláknitú dosku ako nosič omietky.

- **Sú bezpečnejšie** - aj v prípade jednorazového zatečenia alebo



Znázornenie difúzne uzavretej konštrukcie (DU) bez systému riadeného vetrania.



Motiváciu vývoja drevostavieb a prechodu od DU k DO konštrukciám by bolo možné prirovnať k motivácii a vývoju športového a outdoorového oblečenia. Logickým cieľom je, aby sa človek cítil lepšie a komfortnejšie.

navlhnutia sa konštrukcia dokáže zbaviť prebytočnej vlhkosti.

- **Čiastočná regulácia vnútornej vlhkosti** – zvýšená vlhkosť vnútorného prostredia je čiastočne odvádzaná konštrukciami smerom do exteriéru.
- **Majú lepšie akustické vlastnosti.**
- **Sú výrazne odolnejšie proti letnému prehrievaniu.**
- **Životnosť** – drevo ako hlavnému konštrukčnému materiálu je vlhkosťne umožnené „komunikovať“ s vonkajším aj vnútorným prostredím. Nie je teda uzavreté v nepriepustnom obale. Drevostavby staré stovky rokov nám k tomuto tvrdeniu poskytujú dôkaz.
- **Udržateľnosť** – tvrdí sa, že drevostavby ako celok možno považovať za udržateľnú výstavbu. Dovolil by som si s týmto trochu nesúhlasiť. Vždy záleží na tom, aké materiály boli použité. Ak je však drevostavba vyskladaná z PE fólií, polystyrénu, materiálov obsahujúcich syntetické lepidlá, impregnačné látky alebo ďalšie materiály, ktoré nie sú (alebo v budúcnosti nebudú jednoducho

recyklovateľné), odovzdávame problém budúcim generáciám, ktoré ho budú musieť riešiť.

- **Tradícia** – výstavba drevostavieb sa traduje takmer od počiatku vzniku ľudskej spoločnosti. Ak sa pozrieme na dobu realizácie difúzne uzavretých drevostavieb, zistíme, že je to vzhľadom na časovú os vývoja drevostavieb len zanedbateľný časový úsek. A tento technologický „výkrik“ sa už pomaly stáva minulosťou. Dovolím si tvrdiť, že 95 percent firiem z Nemecka, Rakúska alebo Švajčiarska už ide cestou difúznej otvorenosti.
- **Mylné informácie** – veľmi často sa stretávame s tým, že ľudia tvrdia o DO konštrukciách, že „dýchajú“ a že v domoch postavených z DO konštrukcií netreba dôsledne vetrať. To je nesprávne! Žiadny konštrukčný systém v našich klimatických podmienkach nedokáže sám o sebe vyriešiť problém výmeny nekvalitného vzduchu za kvalitný, čerstvý. Difúzne parametre nemajú s vetraním nič spoločné. V každej novostavbe, nech je postavená v akomkoľvek stavebnom

systeme, je potrebné pravidelne privádzať čerstvý vzduch a odvádzať ten znehodnotený ľudskou činnosťou, spotrebičmi alebo interiérovým vybavením. Výmenu vzduchu môžeme zabezpečiť prirodzeným vetraním alebo, lepšie a úspornejšie, riadeným vetraním s rekuperáciou.

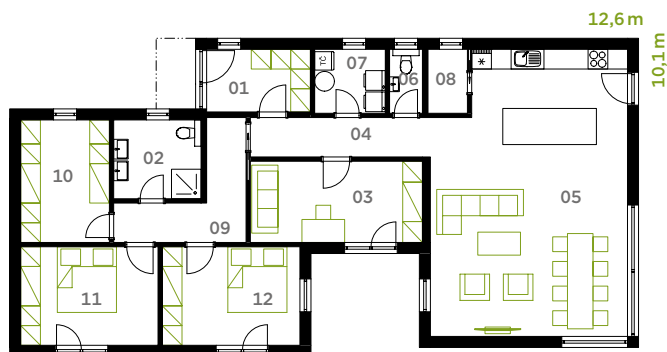
ZÁVER

Toto pojednanie nemalo vyznieť tak, že difúzne uzavreté drevostavby sú zlé. Firma ATRIUM ich do roku 2014 postavila veľké množstvo. Poskytujú a budú poskytovať spokojné bývanie mnohým našim zákazníkom. Doba a veľmi dynamický rozmach nových materiálov však ukazujú, že už nemá význam investovať do vývoja difúzne uzavretých drevostavieb. Jednoznačným trendom je zabezpečiť dreveným konštrukciám prirodzené prostredie, aby mohli slúžiť ďalšie stovky rokov.

Ing. Oldřich Šebek
obchodný riaditeľ ATRIUM

Individuálny bungalov 133

Veľký Grob / Galanta



DOD PLÁNOVANÝ NA ROK 2026
SLEDUJTE NÁŠ FACEBOOK

- Stavba vo variante na kľúč „All Inclusive“
- Konštrukcia difúzne otvorená – DifuTech® Clima Comfort, hr. 336 mm
- Vykurovanie – vodné podlahové, TČ DeDietrich Strateo, zásobník TUV 190L



ODBORNÝ KONZULTANT:

Ing. arch. **Eva Kutišová**
✉ kutisova@atrium-sk.sk
☎ 0940 604 269

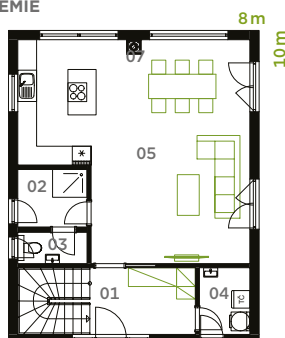
01 Zádverie	6,02 m ²
02 Kúpeľňa	6,38 m ²
03 Izba	12,96 m ²
04 Chodba	6,58 m ²
05 Obytný priestor s kuchyňou	49,83 m ²
06 WC	1,95 m ²
07 Technická miestnosť	4,19 m ²
08 Špajz	2,34 m ²
09 Chodba	7,96 m ²
10 Šatňa	10,07 m ²
11 Spálňa	12,54 m ²
12 Spálňa	12,57 m ²
CELKOM	133,39 m²

Individuálny poschodový dom 127

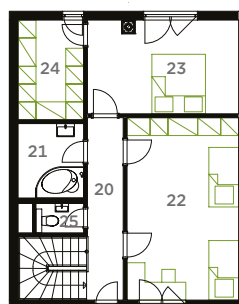
Nové Mesto nad Váhom



PRÍZEMIE



POSCHODIE



DOD PLÁNOVANÝ NA ROK 2026
SLEDUJTE NÁŠ FACEBOOK

- Stavba vo variante na kľúč „COMPACT“
- Konštrukcia difúzne otvorená –
- DifuTech® Clima Plus, hr. 296 mm
- Vykurovanie – vodné podlahové, TČ DeDietrich Strateo, zásobník TUV 190L



ODBORNÝ KONZULTANT:

Ing. arch. **Eva Kutišová**
✉ kutisova@atrium-sk.sk
☎ 0940 604 269

PRÍZEMIE	
01 Zádverie	12,07 m ²
02 Kúpeľňa	4,08 m ²
03 WC	2,21 m ²
04 Technická miestnosť	3,43 m ²
05 Obytný priestor a kuchyňa	45,59 m ²
CELKOM	67,38 m²

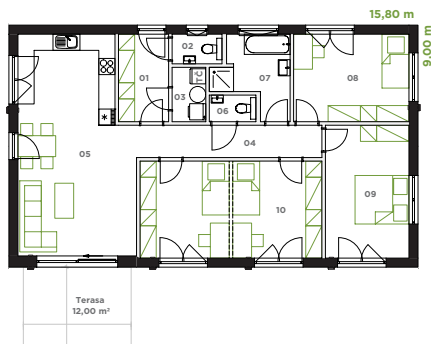
POSCHODIE	
20 Chodba	7,54 m ²
21 Kúpeľňa	5,50 m ²
22 Izba	22,97 m ²
23 Spálňa	16,00 m ²
24 Šatňa	7,37 m ²
25 WC	1,60 m ²
CELKOM	60,98 m²

Vela 115

Prievidza



ilustračné foto



MONTÁŽ PLÁNOVANÁ NA ROK 2026
SLEDUJTE NÁŠ FACEBOOK

- Stavba vo variante na kľúč „All Inclusive“
- Konštrukcia difúzne otvorená - **DifuTech® Clima Comfort**, hr. 336 mm
- Vykurovanie - vodné podlahové, TČ **De Dietrich Strateo**, zásobník TUV 190 L
- Systém vetrania s rekuperáciou **inVENTer**



ODBORNÝ KONZULTANT:

Mgr. David Gašparovič

✉ gasparovic@atrium-sk.sk

☎ 0911 334 410

PRÍZEMIE

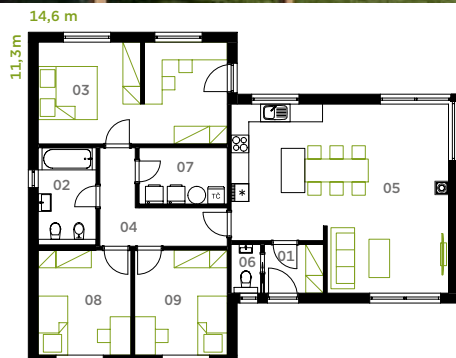
01 Zádverie	6,04 m ²
02 WC	2,04 m ²
03 Technická miestnosť	2,52 m ²
04 Chodba	8,25 m ²
05 Obytný priestor a kuchyňa	33,85 m ²
06 WC	1,71 m ²
07 Kúpeľňa	6,79 m ²
08 Izba	13,90 m ²
09 Spálňa	15,28 m ²
10 Izba	24,29 m ²
CELKOM	114,67 m²

Individuálny bungalov 110

Vyšný Kubín

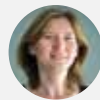


ilustračné foto



MONTÁŽ PLÁNOVANÁ NA ROK 2026
SLEDUJTE NÁŠ FACEBOOK

- Stavba vo variante na kľúč „All Inclusive“
- Konštrukcia difúzne otvorená - **DifuTechClima Comfort**, hr.336 mm
- Vykurovanie - vodné podlahové, TČ **DeDietrich Strateo**, zásobník TUV 190L, decentralný systém vetrania s rekuperáciou , komín **Schiedel Absolut Parat**



ODBORNÝ KONZULTANT:

Ing. arch. Eva Kutíšová

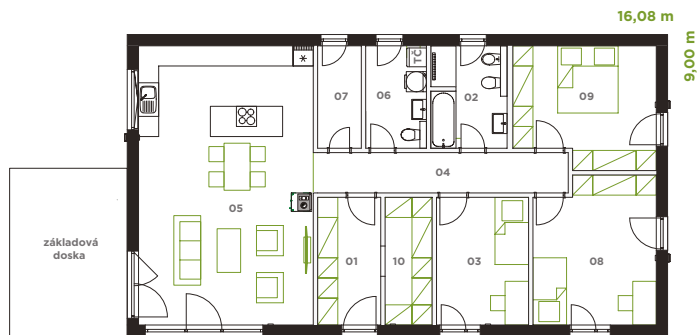
✉ kutisova@atrium-sk.sk

☎ 0940 604 269

01 Zádverie	3,30 m ²
02 Kúpeľňa	6,46 m ²
03 Spálňa	21,83 m ²
04 Chodba	8,06 m ²
05 Obytný priestor a kuchyňa	41,36 m ²
06 WC	1,65 m ²
07 Technická miestnosť	5,70 m ²
08 Izba	11,17m ²
09 Izba	11,17m ²
CELKOM	110,70 m²

Vela 115

Liptovský Mikuláš



MONTÁŽ PLÁNOVANÁ NA ROK 2026
SLEDUJTE NÁŠ FACEBOOK

- Stavba vo variante na kľúč
- „All Inclusive“
- Konštrukcia difúzne otvorená –
- DifuTech® Clima Comfort, hr. 336 mm
- Vykurovanie – vodné podlahové, TČ DeDietrich Strateo, zásobník TUV 190L, systém vetrania s rekuperáciou inVENTer, komín Schiedel absolut Kingfire Parat



ODBORNÝ KONZULTANT:

Ing. Ivan Marko

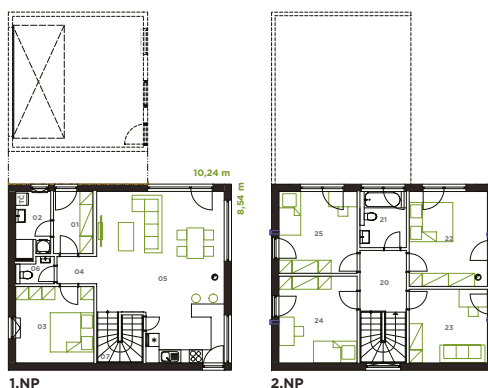
✉ marko@atrium-sk.sk
☎ 0905 929 366

PRÍZEMIE

01	Zádvierie	7,14 m ²
02	Kúpeľňa	6,82 m ²
03	Izba	10,41 m ²
04	Chodba	9,11 m ²
05	Obytný priestor a kuchyňa	43,20 m ²
06	WC/Technická miestnosť	5,51 m ²
07	Špajza	3,96 m ²
08	Izba	15,60 m ²
09	Spálňa	14,67 m ²
10	Sauna	5,32 m ²
CELKOM		121,74 m²

Variant 139

Liptovské Sliache



MONTÁŽ PLÁNOVANÁ NA ROK 2026
SLEDUJTE NÁŠ FACEBOOK

- Stavba vo variante „PLUS“ rozšírená hrubá stavba
- Konštrukcia difúzne otvorená – DifuTech® Clima Comfort, hr. 336 mm
- Vykurovanie – vodné podlahové, TČ DeDietrich Strateo, zásobník TUV 190 l, decentralný systém vetrania s rekuperáciou inVENTer, komín Schiedel Permeter



ODBORNÝ KONZULTANT:

Ing. Ivan Marko

✉ marko@atrium-sk.sk
☎ 0905 929 366

PRÍZEMIE

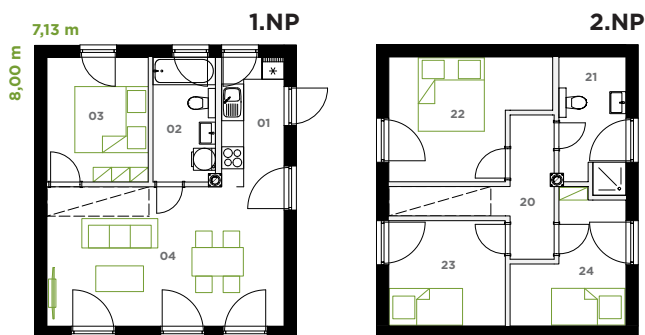
01	Zádvierie	5,16 m ²
02	Technická miestnosť	4,78 m ²
03	Spálňa	12,55 m ²
04	Chodba	2,28 m ²
05	Obytný priestor a kuchyňa	40,71 m ²
06	WC	1,89 m ²
07	Špajza	4,66 m ²
CELKOM		72,03 m²

POSCHODIE

20	Chodba	6,03 m ²
21	Kúpeľňa	5,43 m ²
22	Spálňa	15,61 m ²
23	Pracovňa	12,12 m ²
24	Izba	14,27 m ²
25	Izba	13,48 m ²
CELKOM		66,97 m²

Individuálny dom 88

Myjava



- Stavba vo variante „PLUS“ rozšírená hrubá stavba
- Konštrukcia difúzne otvorená – DifuTech® Clima Comfort, hr. 336 mm
- Vykurovanie – elektrické podlahové vykurovacími káblami FENIX, ohrev TUV boilerom OKCE 160 I
- Komín Schiedel Absolut Parat



ODBORNÝ KONZULTANT:

Ing. Peter Mažár

✉ mazar@atrium-sk.sk

☎ 0917 120 078

PRÍZEMIE

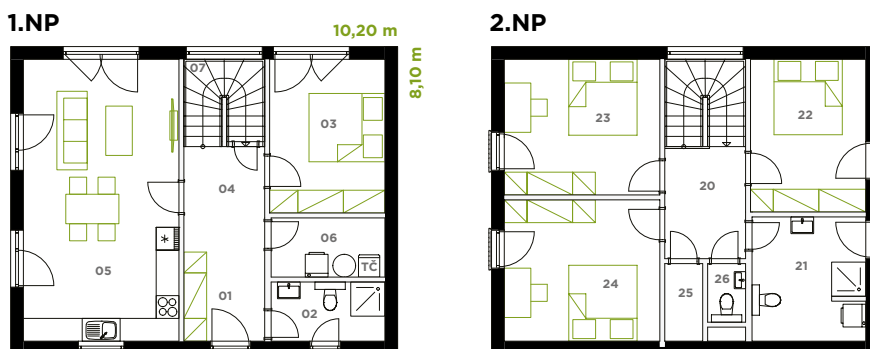
01 Kuchyňa	6,00 m ²
02 Kúpeľňa	5,78 m ²
03 Spálňa	9,38 m ²
04 Obytný priestor	24,54 m ²
CELKOM	45,70 m²

POSCHODIE

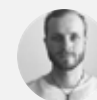
20 Chodba	5,14 m ²
21 Kúpeľňa	6,47 m ²
22 Spálňa	12,66 m ²
23 Izba	9,10 m ²
24 Izba	8,80 m ²
CELKOM	42,17 m²

Individuálny dom 129

Liptovský Mikuláš



- Stavba vo variante „Štart“ hrubá stavba
- Konštrukcia difúzne otvorená – DifuTech® Clima Comfort, hr. 336 mm
- Vykurovanie – vodné podlahové



ODBORNÝ KONZULTANT:

Mgr. David Gašparovič

✉ gasparovic@atrium-sk.sk

☎ 0911 334 410

PRÍZEMIE

01 Zádverie	5,00 m ²
02 Kúpeľňa	4,67 m ²
03 Spálňa	12,30 m ²
04 Chodba	5,92 m ²
05 Obytný priestor a kuchyňa	30,45 m ²
06 Technická miestnosť	4,67 m ²
07 Sklad	4,60 m ²
CELKOM	67,61 m²

POSCHODIE

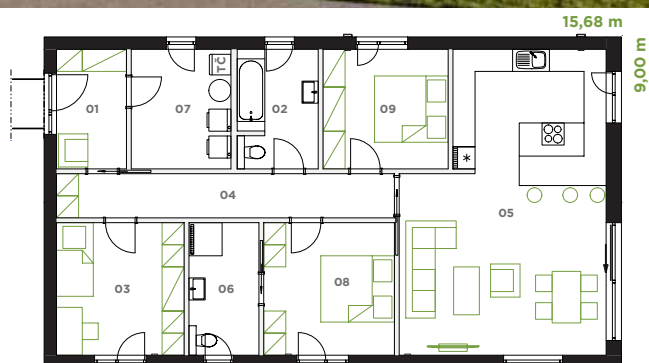
20 Chodba	6,29 m ²
21 Kúpeľňa	9,70 m ²
22 Izba	12,22 m ²
23 Spálňa	14,65 m ²
24 Izba	15,27 m ²
25 Komora	2,04 m ²
26 WC	1,54 m ²
CELKOM	61,71 m²

Vela 115

Ružinov



ilustračné foto



- Stavba vo variante na kľúč „All Inclusive“
- Konštrukcia difúzne otvorená – DifuTechClima Comfort, hr.336 mm
- Vykurovanie – vodné podlahové, TČ DeDietrich Strateo, zásobník TUV 190L, systém vetrania s rekuperáciou inVENTer, komín Schiedel Absolut Parat



ODBORNÝ KONZULTANT:

Ing. arch. **Eva Kutišová**
✉ kutisova@atrium-sk.sk
☎ 0940 604 269

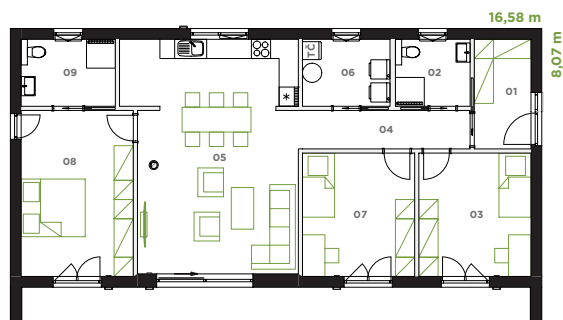
01 Zádverie	6,17 m ²
02 Kúpeľňa	7,05 m ²
03 Izba	12,48 m ²
04 Chodba	11,01 m ²
05 Obytný priestor s kuchyňou	41,68 m ²
06 Kúpeľňa	6,84 m ²
07 Technická miestnosť	8,80 m ²
08 Spálňa	12,78 m ²
09 Izba	11,04 m ²
CELKOM	117,85 m²

Virgo 98

Kvetoslavov



ilustračné foto



- Stavba vo variante na kľúč „All Inclusive“
- Konštrukcia difúzne otvorená – DifuTech® Clima Comfort, hr. 336 mm
- Vykurovanie – vodné podlahové, TČ De Dietrich ALEZIO M COMPACT R290, zásobník TUV 180L, ecentrálny systém vetrania s rekuperáciou inVENTer



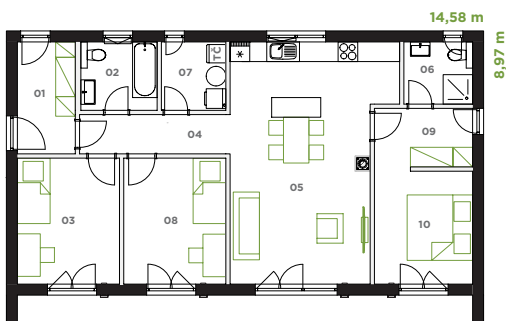
ODBORNÝ KONZULTANT:

Ing. arch. **Eva Kutišová**
✉ kutisova@atrium-sk.sk
☎ 0940 604 269

01 Zádverie	6,05 m ²
02 Kúpeľňa	4,87 m ²
03 Izba	13,48 m ²
04 Chodba	6,43 m ²
05 Obytný priestor a kuchyňa	37,73 m ²
06 Technická miestnosť	5,71 m ²
07 Izba	13,48 m ²
08 Spálňa	18,13 m ²
09 Kúpeľňa	6,14 m ²
CELKOM	112,02 m²

Virgo 98

Zvolen



- Stavba vo variante na kľúč „All Inclusive“
- Konštrukcia difúzne otvorená – DifuTech® Clima Comfort, hr. 336 mm
- Vykurovanie – vodné podlahové, TČ De Dietrich ALEZIO M COMPACT R290, zásobník TUV 180 l, decentralný systém vetrania s rekuperáciou inVENTer, komín Schiedel Absolut Parat



ODBORNÝ KONZULTANT:

Ing. Ivan Marko

✉ marko@atrium-sk.sk

☎ 0905 929 366

01 Zádverie	6,05 m ²
02 Kúpeľňa	4,87 m ²
03 Izba	12,01 m ²
04 Chodba	5,52 m ²
05 Obytný priestor a kuchyňa	33,38 m ²
06 Kúpeľňa	3,99 m ²
07 Technická miestnosť	4,12 m ²
08 Izba	12,01 m ²
09 Sauna	5,51 m ²
10 Spálňa	10,35 m ²
CELKOM	97,81 m²

Individuál 285

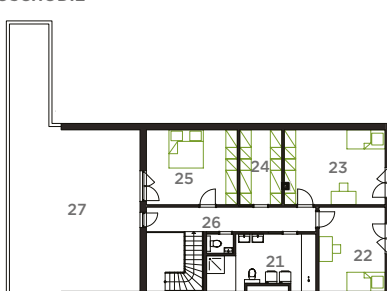
Senec



PRÍZEMIE



POSCHODIE



- Stavba vo variante na kľúč „All Inclusive“
- Konštrukcia difúzne otvorená – DifuTech® Clima Comfort, hr. 296 mm
- Vykurovanie – vodné podlahové, TČ De Dietrich Strateo, zásobník TUV 190 l, decentralný systém vetrania s rekuperáciou, komín Schiedel Absolut Parat



ODBORNÝ KONZULTANT:

Ing. arch. Eva Kutišová

✉ kutisova@atrium-sk.sk

☎ 0940 604 269

PRÍZEMIE

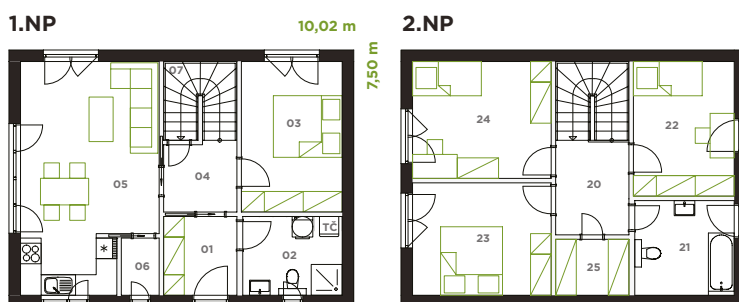
01 Zádverie	8,00 m ²
02 Kúpeľňa	4,30 m ²
03 Izba	12,20 m ²
04 Chodba	16,42 m ²
05 Obytný priestor s kuchyňou	58,57 m ²
06 Technická miestnosť	1,79 m ²
07 WC	4,93 m ²
08 Špajz	1,87 m ²
09 Garáž	42,60 m ²
10 Sklad	10,54 m ²
CELKOM	161,22 m²

POSCHODIE

20 Chodba	11,45 m ²
21 Kúpeľňa	14,40 m ²
22 Izba	15,25 m ²
23 Izba	20,70 m ²
24 Šatňa	8,62 m ²
25 Spálňa	18,66 m ²
26 WC	1,40 m ²
27 Wellness	34,93 m ²
CELKOM	125,41 m²

Vario Profi 116

Vrútky



- Stavba vo variante na kľúč „All Inclusive“
- Konštrukcia difúzne otvorená – DifuTechClima Comfort, hr.336 mm
- Vykurovanie – vodné podlahové, TČ DeDietrich Strateo, ALEZIO M COMPACT R290 zásobník TUV 190L



ODBORNÝ KONZULTANT:

Ing. arch. **Eva Kutíšová**

✉ kutisova@atrium-sk.sk

☎ 0940 604 269

PRÍZEMIE

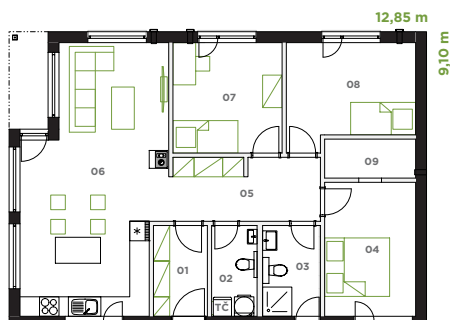
01	Zádvorie	4,90 m ²
02	Kúpeľňa / Techn. miestnosť	6,55 m ²
03	Spáľňa	12,87 m ²
04	Chodba	4,31 m ²
05	Obytný priestor a kuchyňa	25,21 m ²
06	Špajza	1,84 m ²
07	Sklad	4,73 m ²
CELKOM		60,51 m²

PRÍZEMIE

20	Chodba	5,88 m ²
21	Kúpeľňa	7,99 m ²
22	Izba	11,51 m ²
23	Spáľňa	13,23 m ²
24	Izba	13,75 m ²
25	Šatňa	3,48 m ²
CELKOM		55,84 m²

Vela Profi 96

Martin



- Stavba vo variante na kľúč „All Inclusive“
- Konštrukcia difúzne otvorená – DifuTech® Clima Comfort, hr. 336 mm
- Vykurovanie – vodné podlahové, TČ De Dietrich ALEZIO M COMPACT R290, zásobník TUV 180 l, decentrálny systém vetrania s rekuperáciou inVENTer, komín Schiedel Absolut Kingfire Parat, Svetlovod, fancoil



ODBORNÝ KONZULTANT:

Ing. **Ivan Marko**

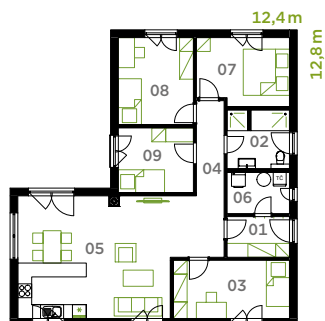
✉ marko@atrium-sk.sk

☎ 0905 929 366

01	Zádvorie	4,64 m ²
02	Technická miestnosť	3,91 m ²
03	Kúpeľňa	4,97 m ²
04	Spáľňa	11,55 m ²
05	Chodba	9,04 m ²
06	Obytný priestor a kuchyňa	33,21 m ²
07	Izba	11,42 m ²
08	Izba	11,89 m ²
09	Šatník	3,36 m ²
CELKOM		93,99 m²

Nova 109

Košice



- Stavba vo variante na kľúč „All Inclusive“
- Konštrukcia difúzne otvorená -
- DifuTech® Clima Comfort, hr. 336 mm
- Vykurovanie - **vodné podlahové**, TČ DeDietrich Strateo, zásobník TUV 190L, decentrálny systém vetrania s rekuperáciou



ODBORNÝ KONZULTANT:

Norbert Gallo

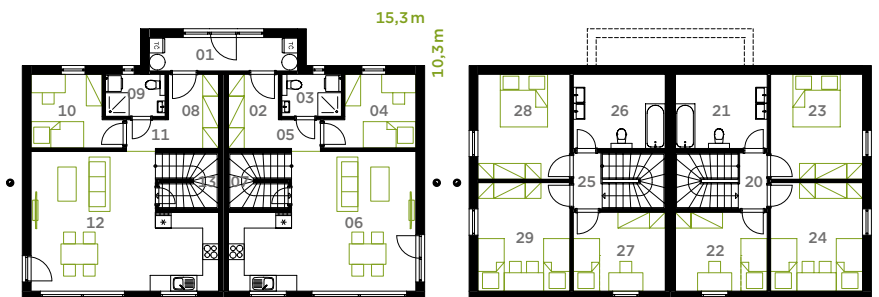
✉ gallov@atrium-sk.sk

☎ 0908 478 216

01 Zádverie	4,75 m ²
02 Kúpeľňa	6,74 m ²
03 Izba	12,68 m ²
04 Chodba	11,13 m ²
05 Obytný priestor a kuchyňa	35,02 m ²
06 Technická miestnosť	4,81 m ²
07 Spálňa	11,55 m ²
08 Izba	12,29 m ²
09 Izba	9,13 m ²
CELKOM	108,10 m²

Individuálny dvojdom 222

Bratislava / Staré Mesto



- Stavba vo variante na kľúč „All Inclusive“
- Konštrukcia difúzne otvorená -
- DifuTech® Clima Comfort, hr. 336 mm
- Vykurovanie - **radiátormi**, TČ DeDietrich Strateo, zásobník TUV 190L, Fan-Coil Baxi, komín Schiedel Permeter



ODBORNÝ KONZULTANT:

Ing. arch. **Eva Kutišová**

✉ kutisova@atrium-sk.sk

☎ 0940 604 269

PRÍZEMIE

01 Vstupná hala	7,16 m ²
02 Zádverie	5,36 m ²
03 Kúpeľňa	3,63 m ²
04 Izba	8,42 m ²
05 Chodba	1,87 m ²
06 Obytný priestor s kuchyňou	32,36 m ²
07 Sklad	4,80 m ²
08 Zádverie	5,36 m ²
09 Kúpeľňa	3,63 m ²
10 Izba	8,42 m ²
11 Chodba	1,87 m ²
12 Obytný priestor s kuchyňou	32,36 m ²
13 Sklad	4,80 m ²
CELKOM	120,04 m²

POSCHODIE

20 Chodba	2,34 m ²
21 Kúpeľňa	9,87 m ²
22 Izba	10,50 m ²
23 Spálňa	13,97 m ²
24 Izba	14,46 m ²
25 Chodba	2,34 m ²
26 Kúpeľňa	9,87 m ²
27 Izba	10,50 m ²
28 Spálňa	13,97 m ²
29 Izba	14,46 m ²
CELKOM	102,28 m²

POZÝVAME VÁS

**NÁJDETE NÁS
V PAVILÓNE M1**

**NÁBYTOK
A BÝVANIE**

GARDENIA
STAVEXPO

15. – 19. 4. 2026
NITRA

 **agrokompex**
ŠTÁBOŇNÉ VÝSTAVISKO OD ROKU 1974



**VEĽTRH BÝVANIA
A NEHNUTEĽNOSTÍ**

INCHEBA BRATISLAVA

1. – 3. OKTÓBER 2026

Ptáček má meno!

Obchod so všetkým
pre kúrenie, vodu a plyn.



Technické poradenstvo kúrenie, voda, plyn

Chystáte sa na rekonštrukciu alebo novostavbu domu či bytu a potrebujete vyriešiť alebo len skonzultovať technické riešenie kúrenie alebo chladenie? S dôverou sa obráťte na naše oddelenie technickej podpory Ptáček.

Infolinka: +421 111 901 . e-mail: info@ptacek.sk . www.ptacek.sk



Kúpeľňové štúdiá

Prinášame Vám to najlepšie z našich kolekcí kúpeľní a širokého sortimentu obkladov, sanitárnej keramiky, batérií, doplnkov a mnoho ďalšieho pre Vašu kúpeľňu. Moderné kúpeľňové štúdiá budú partnerom, na ktorého môžete presunúť väčšinu svojich starostí – od návrhu až po realizáciu.

Infolinka: +421 222 111 900 . e-mail: info@ptacek.sk . www.kupelne-ptacek.sk



kúrenie voda plyn

NAŠI OBCHODNÍ PARTNERI



Komíny, krby a ventilačné riešenia

www.schiedel.sk



Decentrálny systém riadeného vetrania s rekuperáciou

www.inventer.cz

BRAMAC

Bramac Platinum —
Kráľovná medzi strechami
www.bramac.sk



Kompletný sortiment kúpeľní a kúrenia

www.ptacek.sk

www.kupelne-ptacek.sk



Stavaj zodpovedne.

Udržateľné fasádne omietky a nátery

www.sto.sk



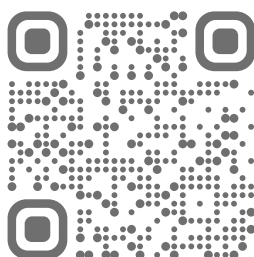
Tepelné, protihlukové a protipožiarne izolácie
www.ursa.sk

PORADENSTVO

V každom regióne Slovenskej republiky sú pripravení sa Vám venovať odborní konzultanti firmy ATRIUM SK.



VÁŠ ODBORNÝ PORADCA



NÁJDETE NÁS NA SLOVENSKU...



Klientske centrum v Bratislave

Otvorili sme pre Vás nové prezentačné priestory v Bratislave.

Stretnutie si dohodnite vopred u nášho odborného konzultanta: Ing. arch. **Eva Kutišová**

...AJ V ČESKEJ REPUBLIKE



Centrum drevostavieb v Brne

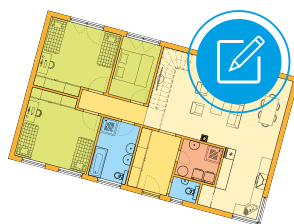
Heršpická 11, 639 00 Brno

www.centrumdrevostaveb.cz

Otvorené: pondelok - sobota
10.00 - 18.00 hod.

BEZPLATNÁ KONZULTÁCIA K VÝSTAVBE DREVODOMU

Dohodnite si schôdzku s našimi odbornými konzultantmi po celom Slovensku.



ATRIUM SK
DOMY NOVEJ GENERÁCIE

ATRIUM SK, s.r.o.
Jegorovova 29A
974 01 Banská Bystrica

+421 484 146 187

+421 905 929 366

info@atrium-sk.sk

www.atrium-sk.sk

ČESKÁ REPUBLIKA:

ATRIUM s.r.o.

- Sídlo spoločnosti a výroba
Strakonická 1056
341 01 Horažďovice
 - Obchodné oddelenie
Lipová 1000
341 01 Horažďovice
- +420 376 512 087
info@atrium.cz



Co-funded by
the European Union



MINISTRY OF INDUSTRY AND TRADE
OF THE CZECH REPUBLIC